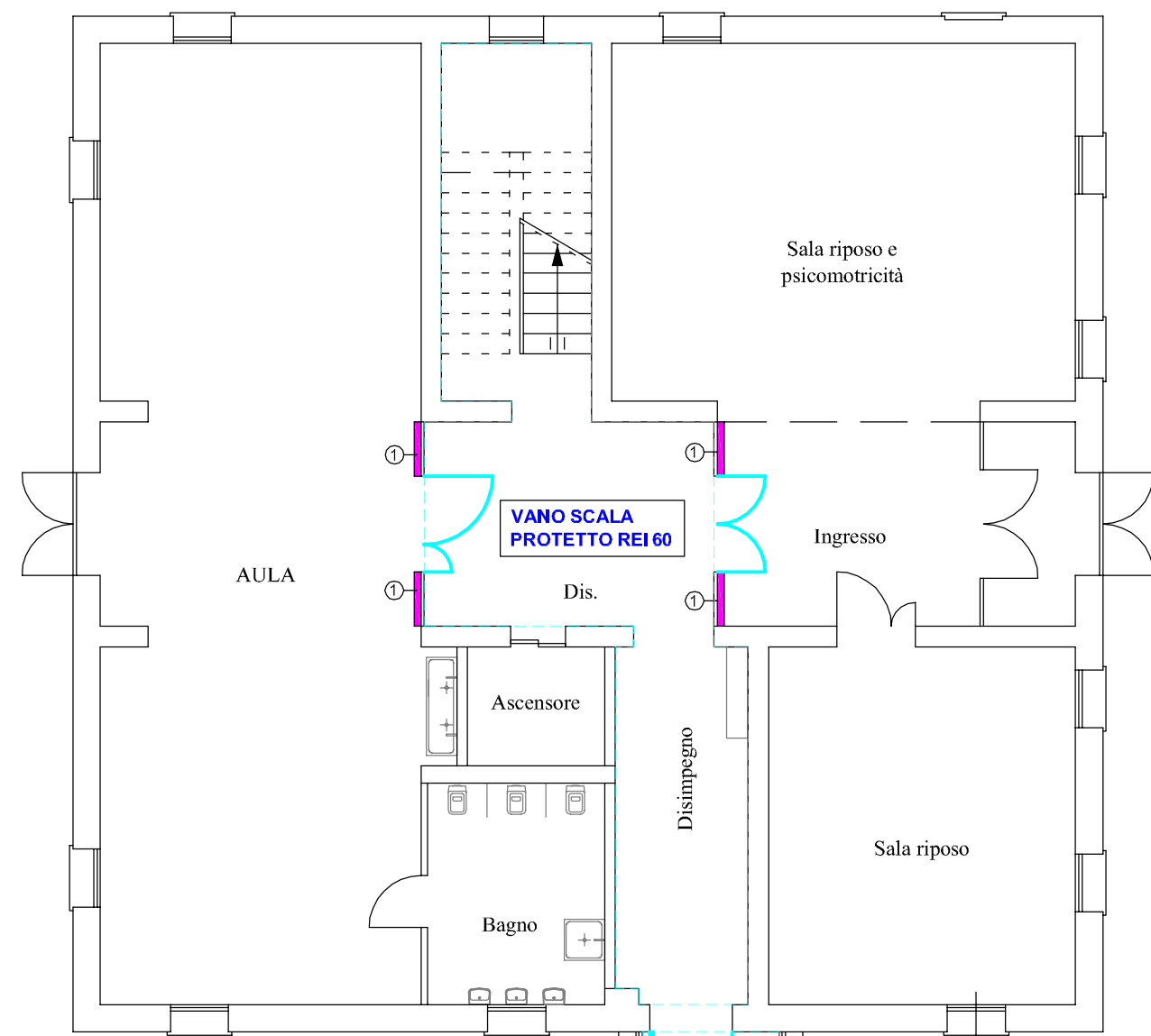


INTERVENTI SULLE STRUTTURE VERTICALI

LEGENDA INTERVENTI

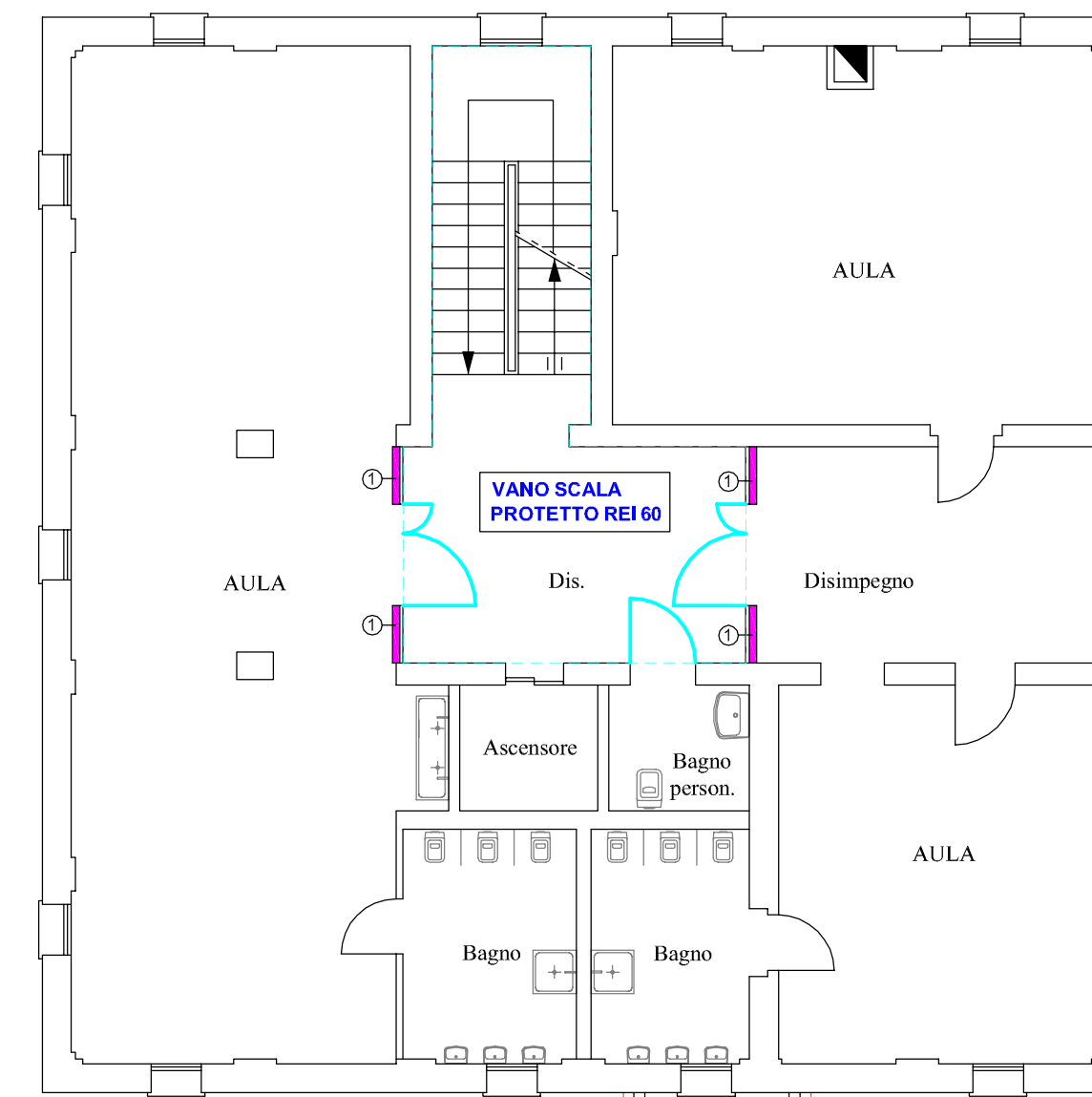
N° identificativo	Descrizione	Classe di resistenza al fuoco	Riferimento grafico
1	Placcaggio parete laterizio forato da 10cm con lastra in cartongesso REI 60	REI 60	
2	Controsoffitto in cartongesso REI 60 sotto-travetto (lasciando le travi principali in legno a vista)	REI 60	
	Travi in legno esistenti già verificate R 60	R 60	
3	Controsoffitto in cartongesso REI 60 sotto-travetto (rivestendo anche le travi principali in legno)	REI 60	
	Travi in legno esistenti non verificate R 60 (da rivestire)	R 60	
4	Porta in vetro REI 60 di nuova installazione	REI 60	
5	Installazione di nuovi maniglioni antipanco marcati CE		
6	Realizzazione di apertura di ventilazione permanente con griglia antivoltate da ricavare sulle superfici vetrate		
Porta REI 60 esistente			
Perimetro zone protette REI 60			

PLESSO A



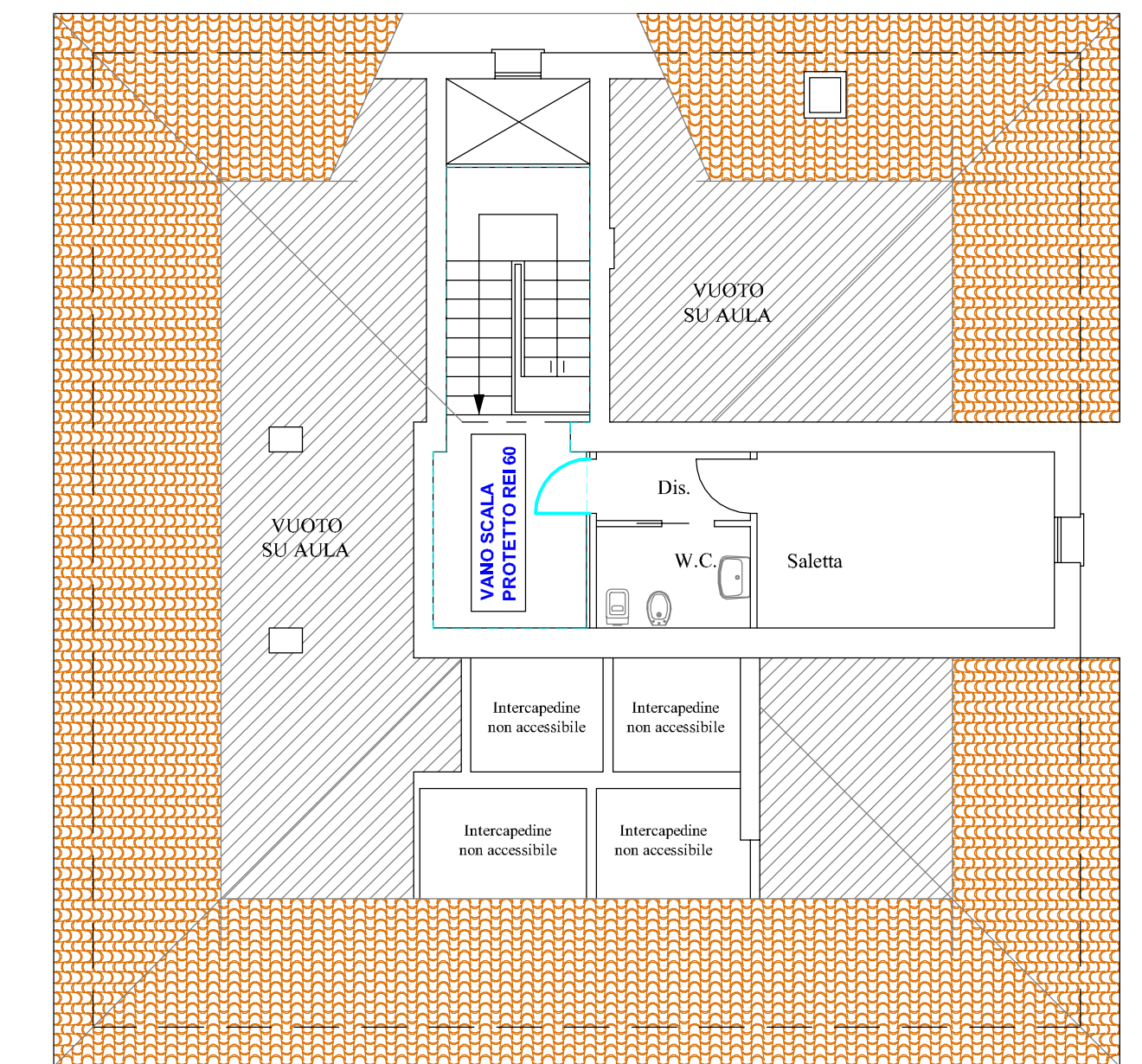
PIANO TERRA scala 1:100

PLESSO A



PIANO PRIMO scala 1:100

PLESSO A



PIANO SECONDO scala 1:100

Apertura permanente L=100cm
H=50cm su vetrata esistente
(Sup. 0,5 m²)

Maniglione Antipanco N.1-L.80cm Anta dx
Maniglione Antipanco N.1-L.80cm Anta sx

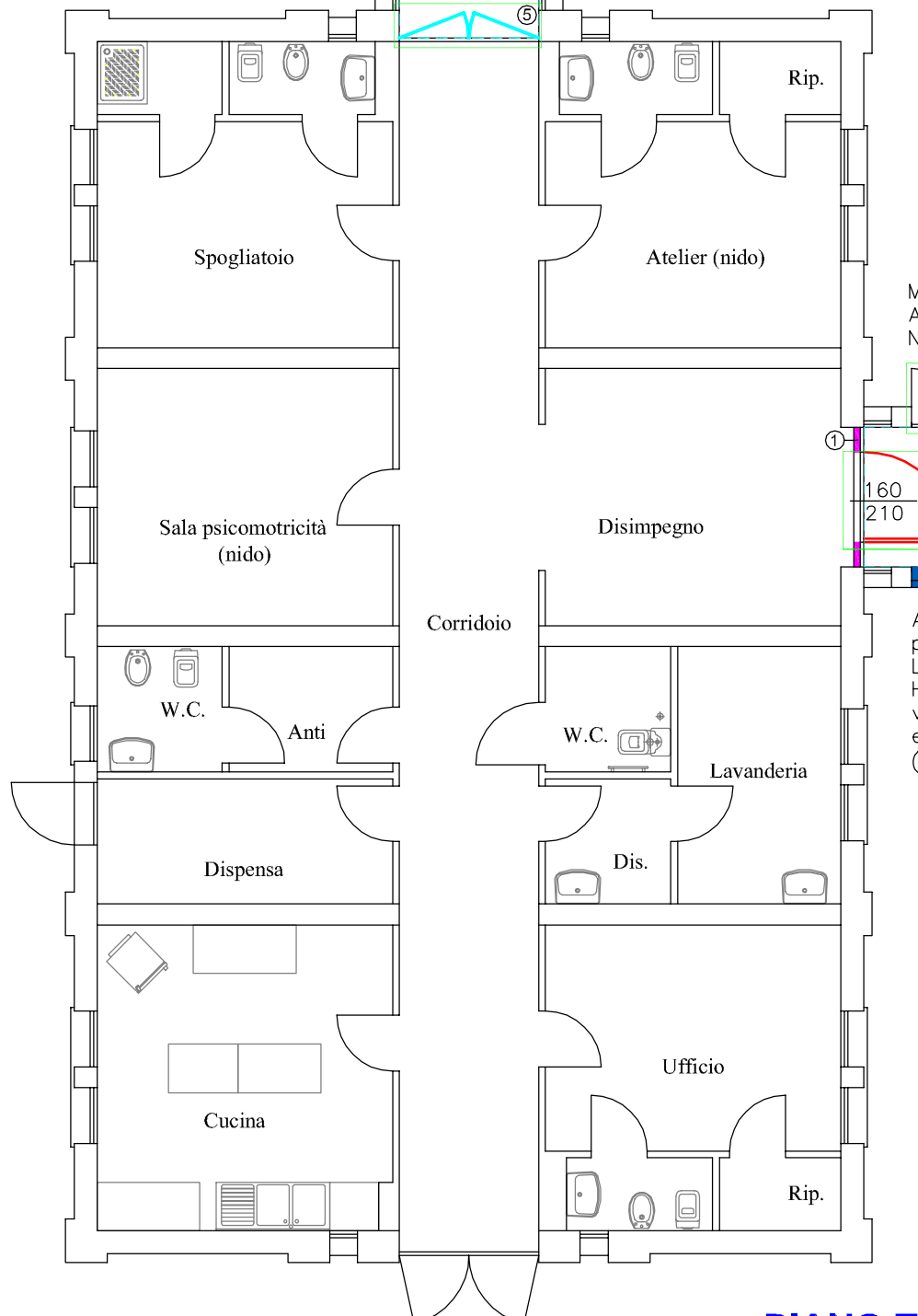
FILTRO REI 60

Tunnel

Apertura permanente L=100cm
H=50cm su vetrata esistente
(Sup. 0,5 m²)

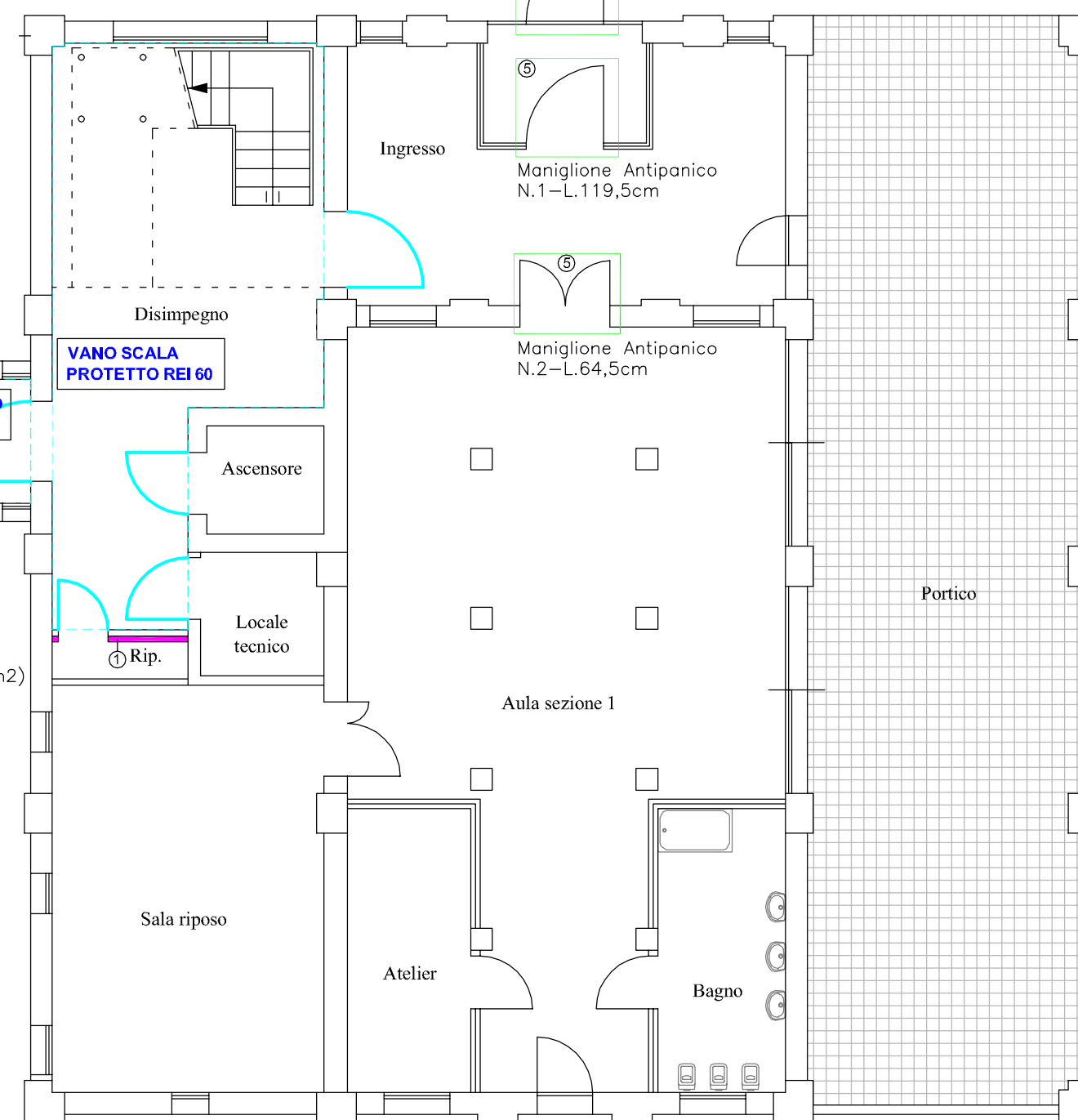
Maniglione Antipanco N.2-L.74cm

SERVIZI

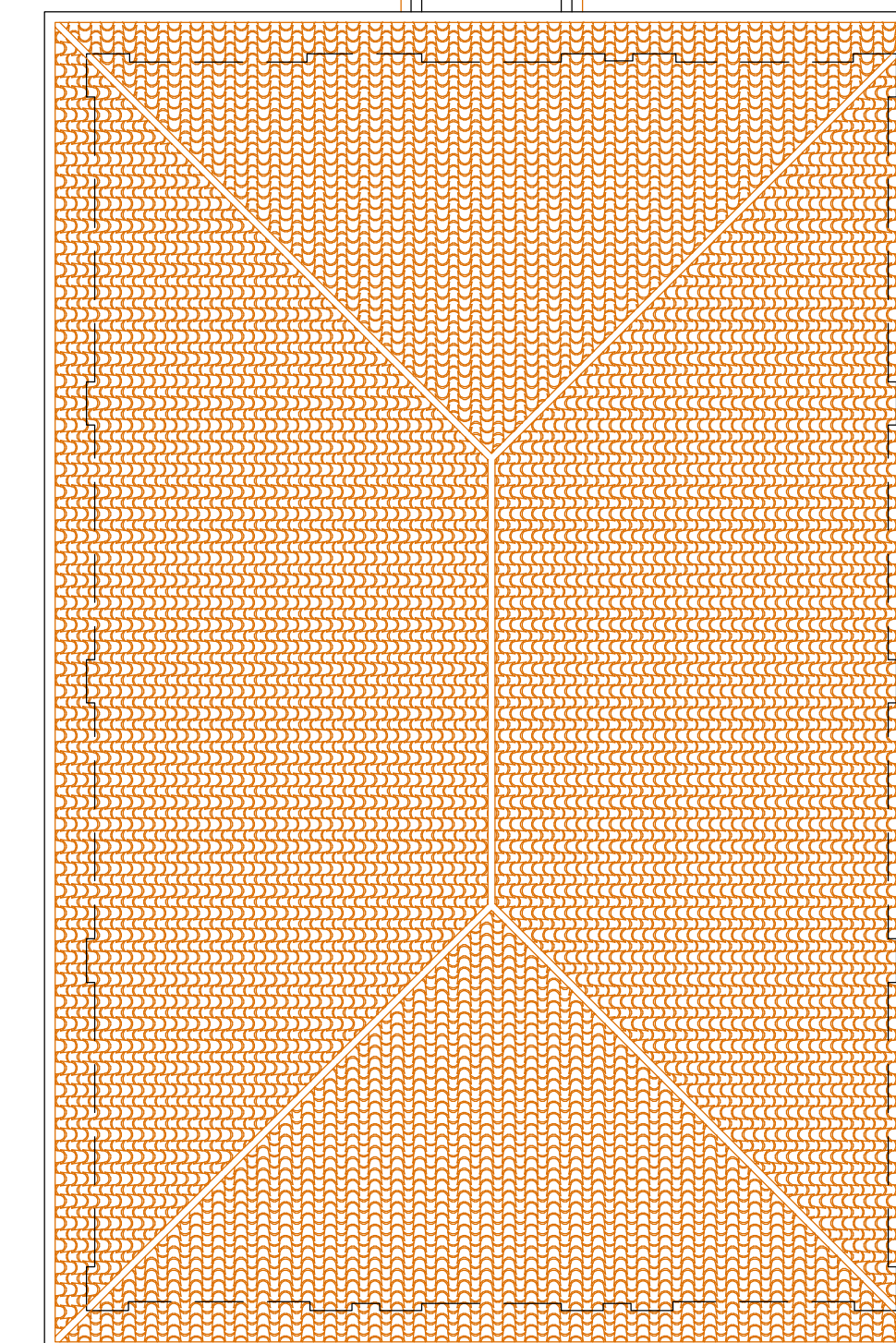


PIANO TERRA scala 1:100

PLESSO B

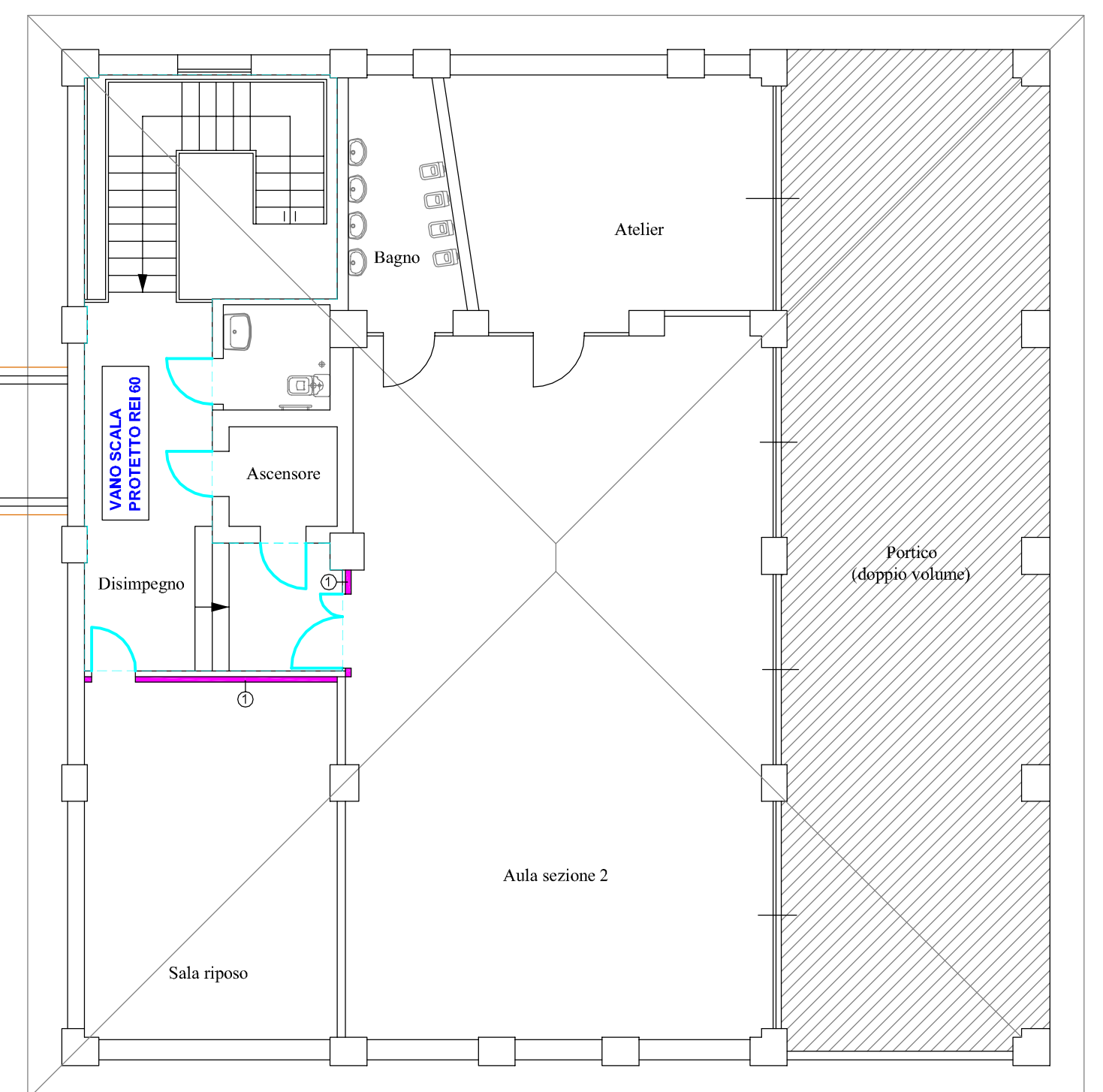


SERVIZI



PIANO PRIMO scala 1:100

PLESSO B



Città di Castel Maggiore (Bologna)
Settore Gestione del Territorio
Servizio Lavori Pubblici, Manutenzione, Patrimonio, Espropri, ed Ambiente
Tel.051/63.86.749 - Fax 051/63.86.877 - lavori pubblici@comune.castel-maggiore.bo.it
comune.castelmaggiore@cert.provincia.bo.it



Tavola N°.	1-STRUT	Scala	1:100
Disegnatore	Per.Ind. Maresti Andrea - Ing. Borghi Andrea		
Calcolatore	Per.Ind. Maresti Andrea - Ing. Borghi Andrea		
Approvato	Per.Ind. Maresti Andrea		
RUP	Arch. Michele Saglioni		
Archivio	2187-TAVOLA INTERVENTI		
Codice	2187		
Progetto	ESECUTIVO	Data	17/03/2015
Modifiche		Data	
Modifiche		Data	

Oggetto
Interventi relativi all'adeguamento della resistenza al fuoco delle strutture portanti e separanti, compartimentazioni e vie di fuga rispetto al progetto di prevenzione incendi, al servizio dei plessi scolastici "Cipi-Taletè", sito in Via Ungaretti n.1/3, Castel Maggiore (BO).

Utente
COMUNE DI CASTEL MAGGIORE