



**PROGETTO PRELIMINARE PER LA
 REALIZZAZIONE DI OSSARI E CELLETTE
 CIMITERIE PRESSO IL CIMITERO DI
 CASTEL MAGGIORE**

Proprietà:	Progettista Opere Edili:	R.L.P.:
Comune di Castel Maggiore	Ing. Nicola Mastello	Geom. Lucia Campana
OGGETTO: ELABORATO GRAFICO DI PROGETTO		TAV. UNICA
SCALE: 1:500 - 1:100 - 1:50		

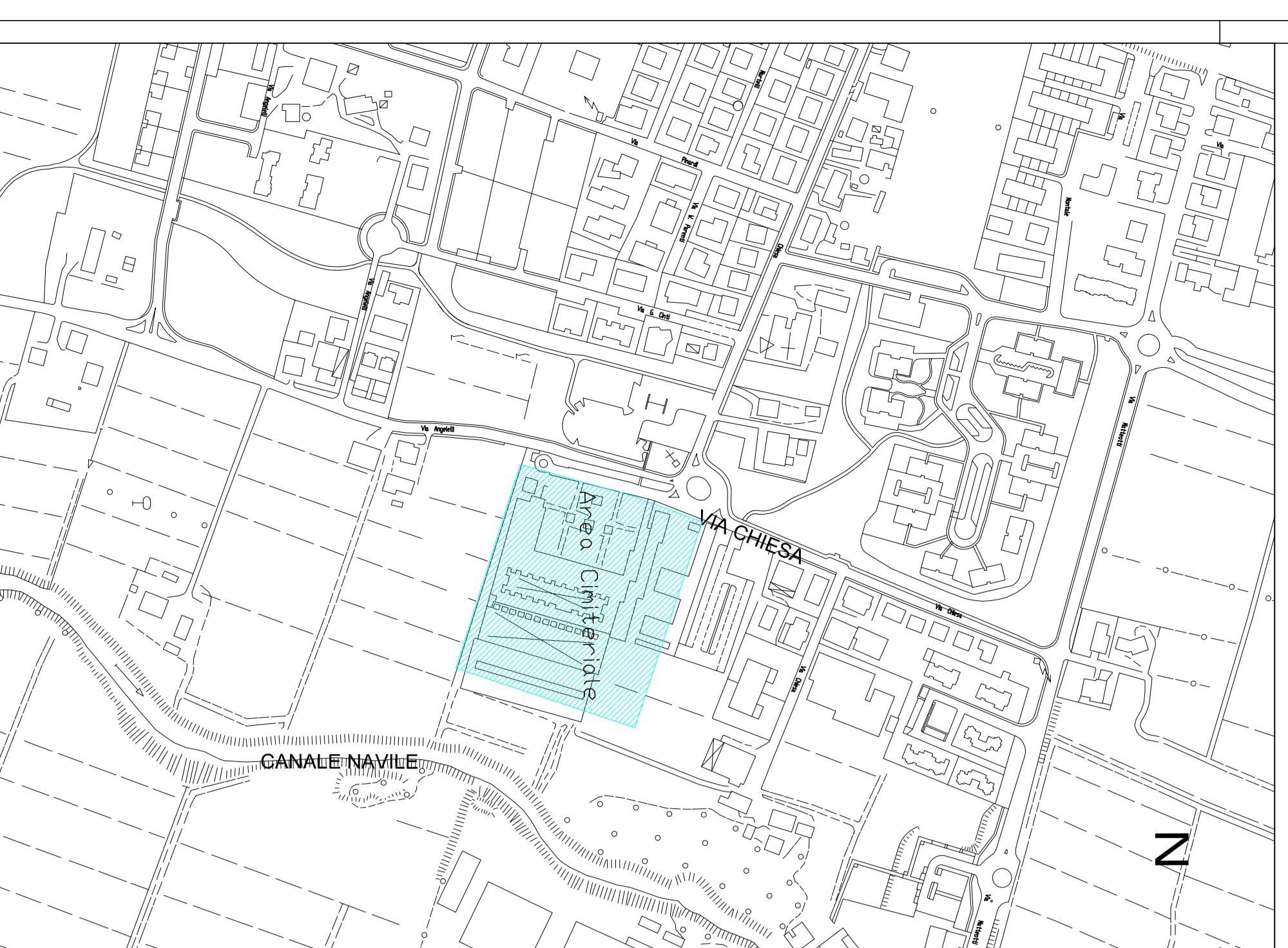
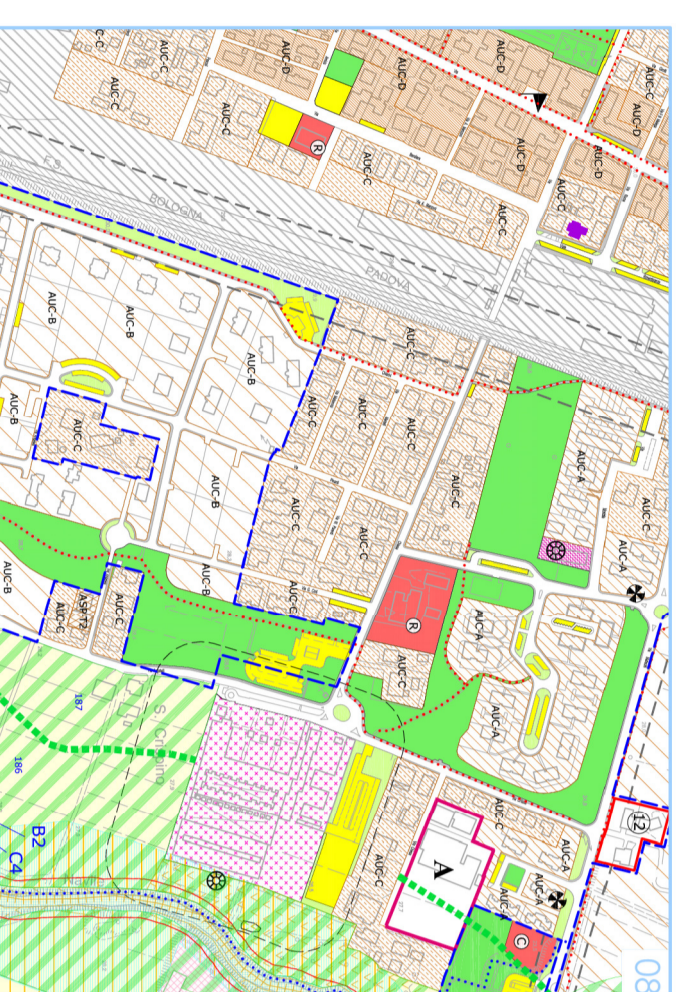


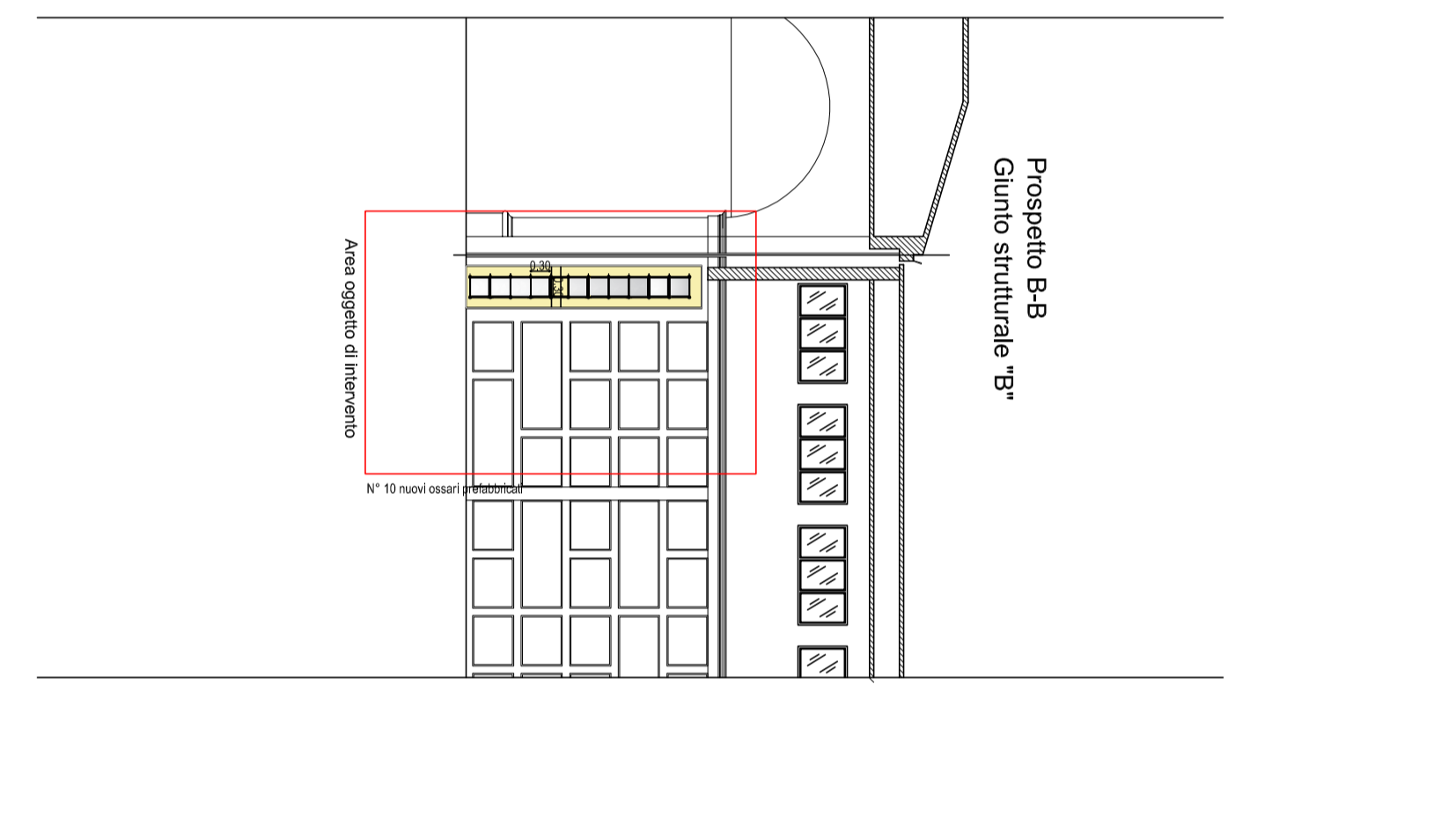
Tavola R1E



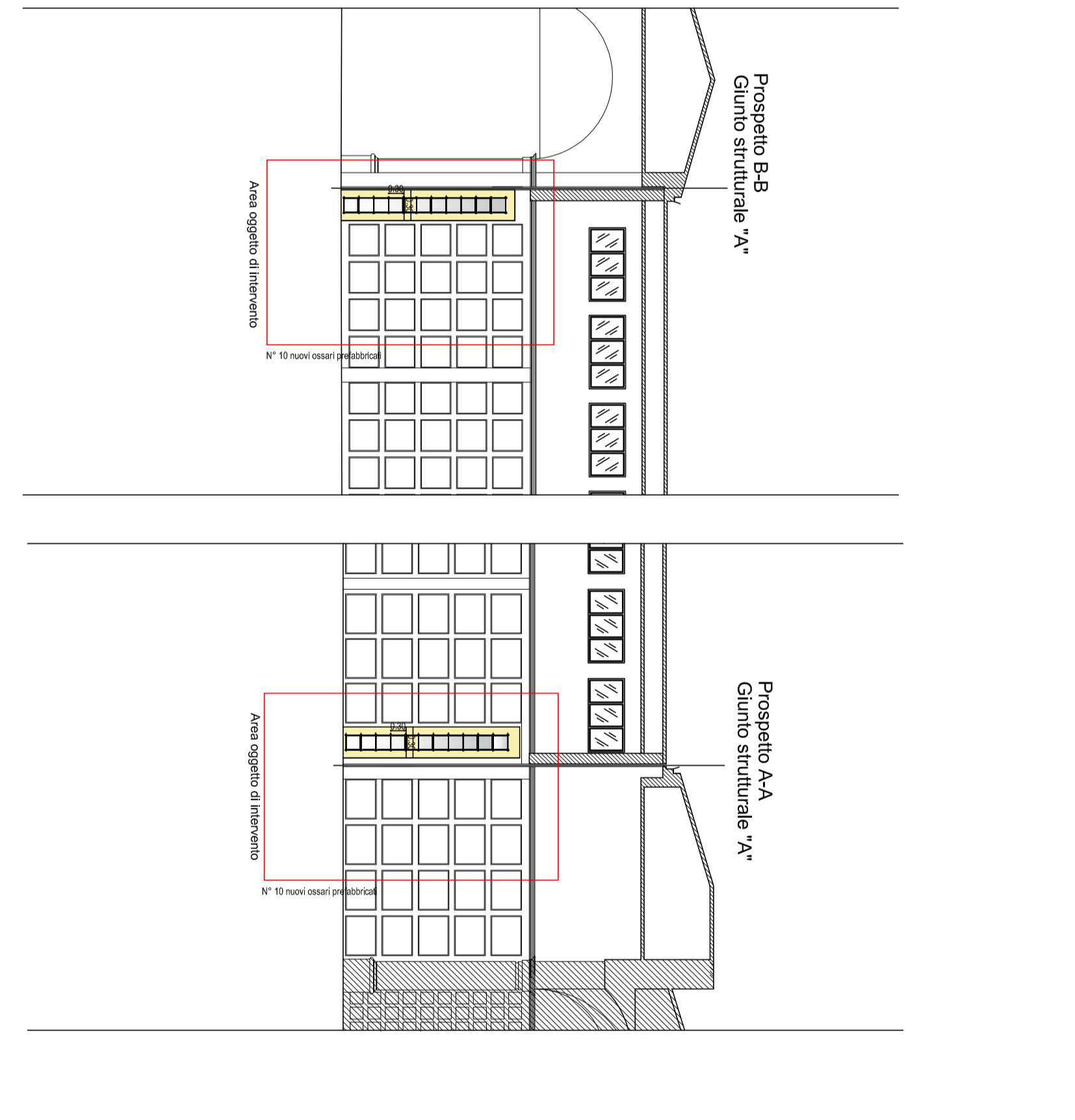
N° 30 NUOVI OSSARI ALA NORD
 SCALA 1:100



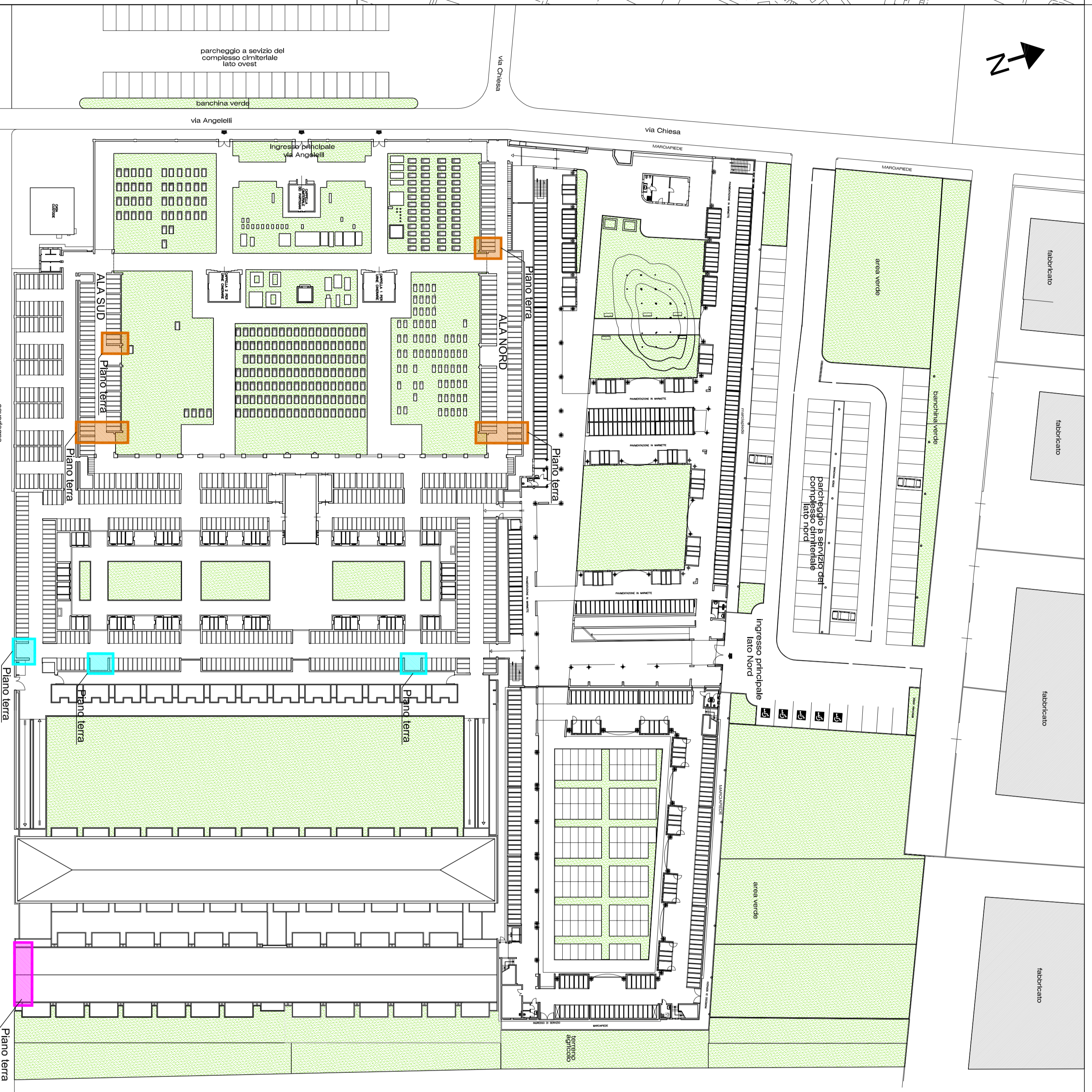
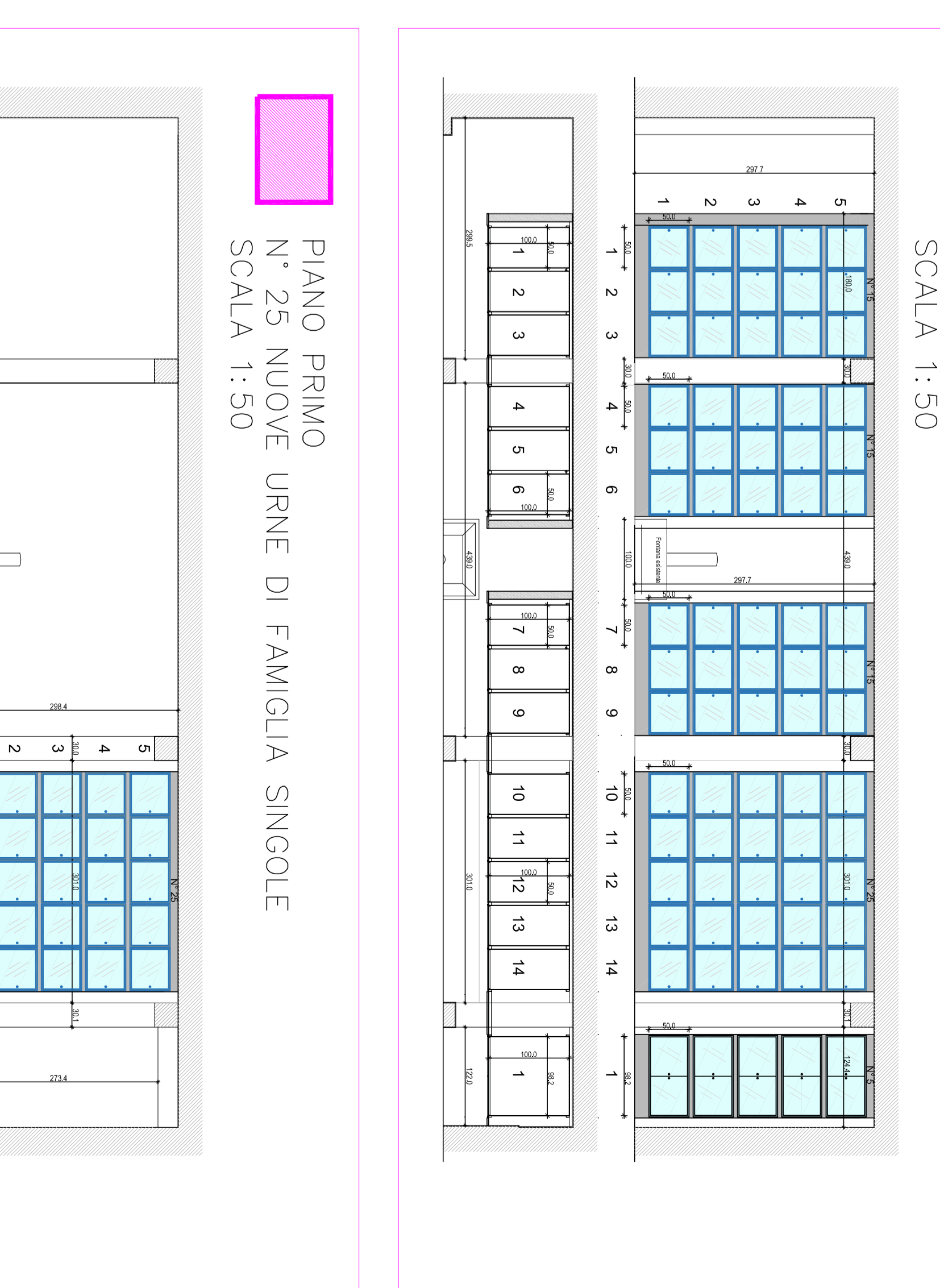
N° 30 NUOVI OSSARI ALA SUD
 SCALA 1:100



N° 70 NUOVE URNE DI FAMIGLIA SINGOLE
 N° 5 NUOVE URNE DI FAMIGLIA DOPPIE
 SCALA 1:50



PIANO PRIMO
 N° 25 NUOVE URNE DI FAMIGLIA SINGOLE
 SCALA 1:50



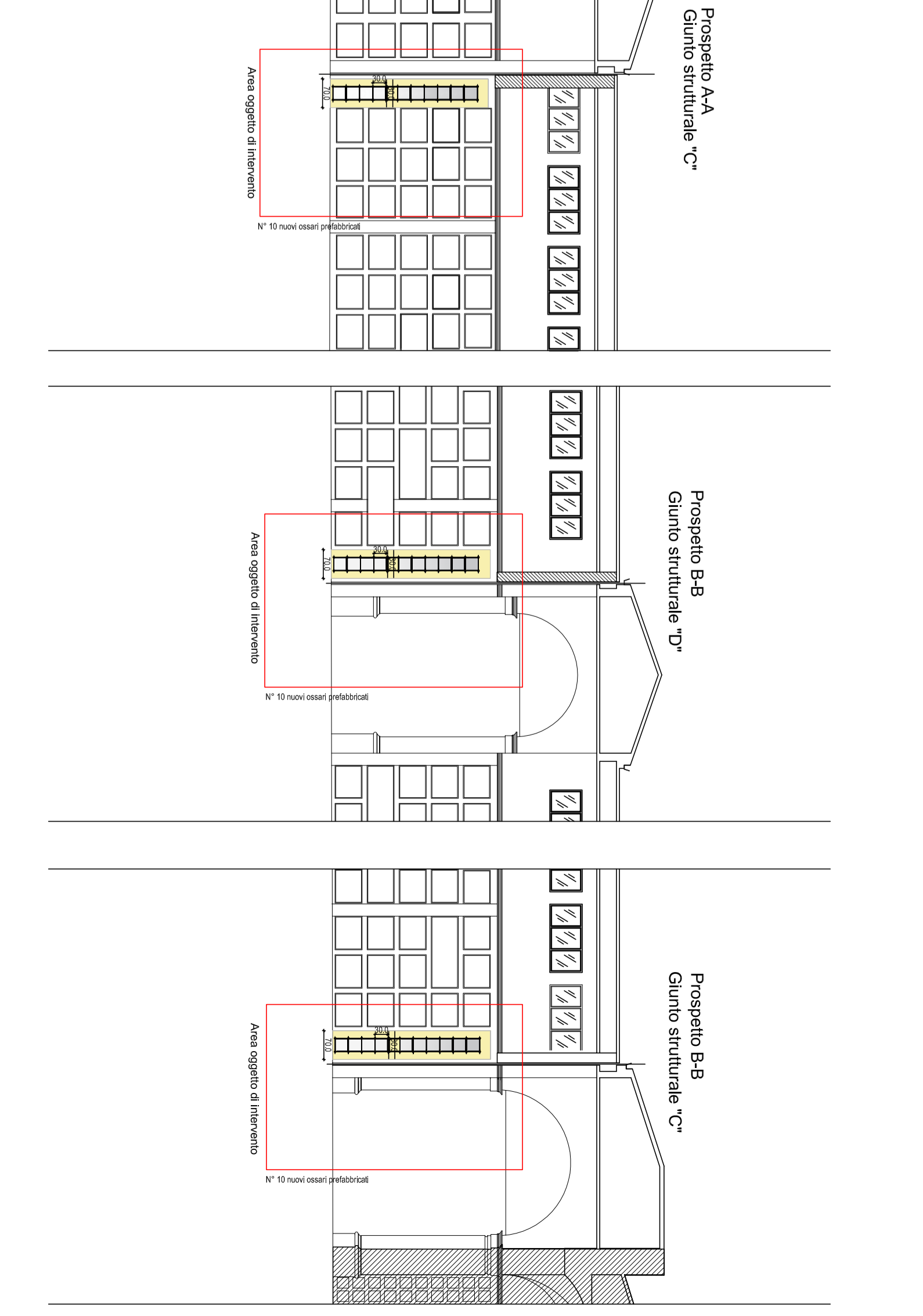
PLANIMETRIA GENERALE 1:500

- AREE OGGETTO DI INTERVENTO :
N° 30 NUOVI OSSARI ALA NORD
N° 30 NUOVI OSSARI ALA SUD
- AREE OGGETTO DI INTERVENTO :
N° 95 NUOVE URNE DI FAMIGLIA SINGOLE
N° 5 NUOVE URNE DI FAMIGLIA DOPPIE
- AREE OGGETTO DI INTERVENTO :
N° 65 NUOVE URNE DI FAMIGLIA SINGOLE
N° 15 NUOVE URNE DI FAMIGLIA DOPPIE

N° 30 NUOVI OSSARI ALA SUD
 SCALA 1:100



N° 55 NUOVE URNE DI FAMIGLIA SINGOLE
 N° 15 NUOVE URNE DI FAMIGLIA DOPPIE
 SCALA 1:100



A B C

