

COMUNE DI CASTEL MAGGIORE

MANUTENZIONE STRAORDINARIA POST SISMA 2012

CIMITERO UNICO

SITO NEL COMUNE DI CASTEL MAGGIORE, VIA ANGELELLI 1

C.U.P. G79D14000030006

SPAZIO RISERVATO A TIMBRI:

RESPONSABILE DEL PROCEDIMENTO:

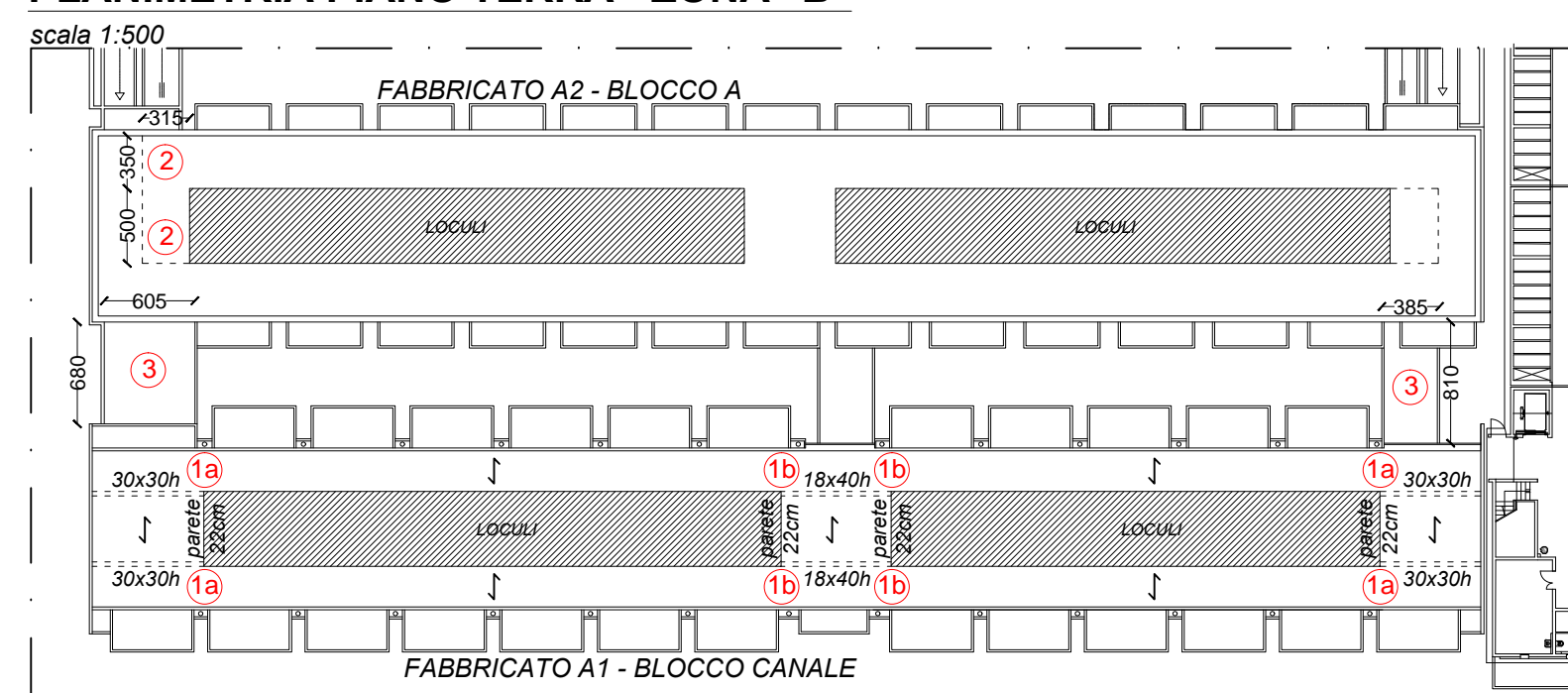
Geom. Lucia Campana
3° Settore Lavori Pubblici ed Ambiente - "Servizio Lavori Pubblici Patrimonio Trasporti e Mobilità"

PROGETTISTA E DIRETTORE LAVORI

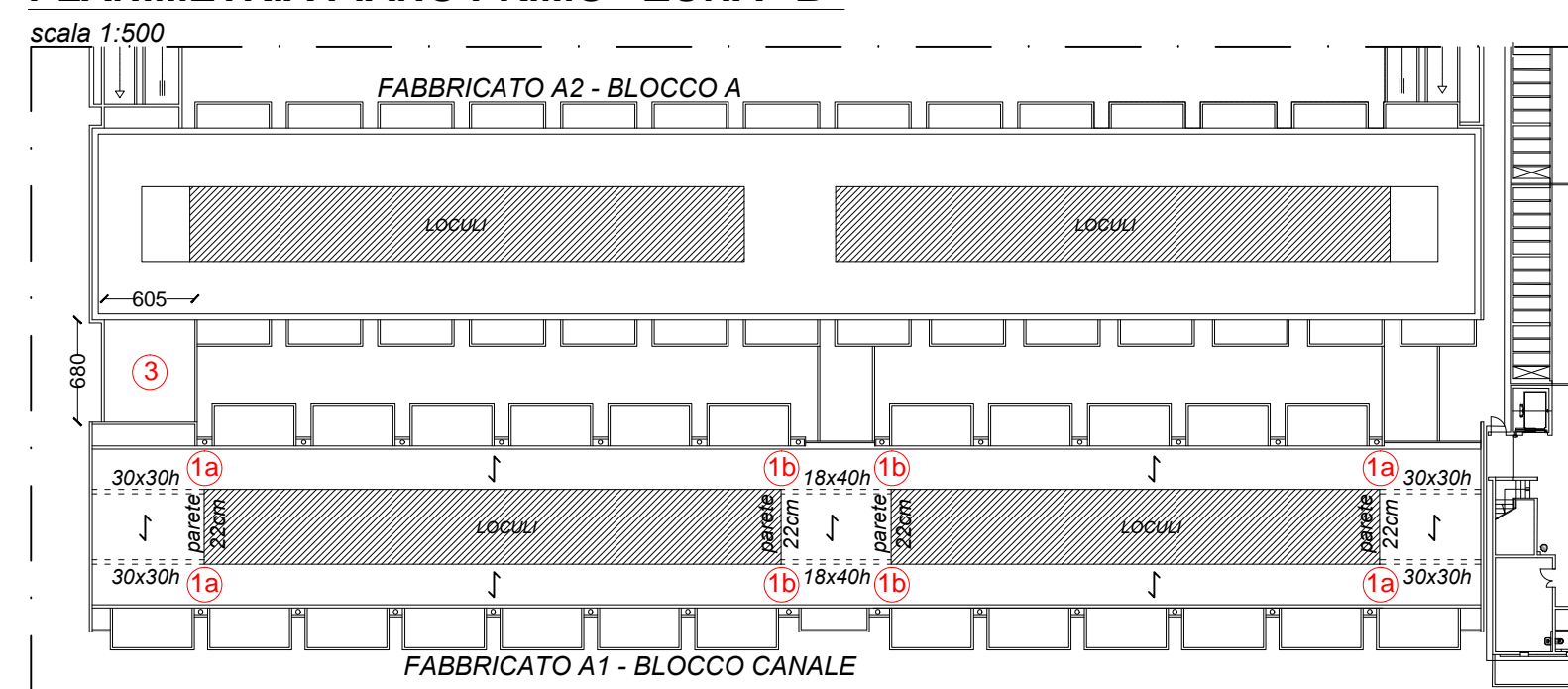
Ing. Carmelo Ricciardo
via Miliani 7 - Bologna (BO)
cell. 335 6926114

Oggetto:	Tavola n°:	Scala:
LOTTO 1-2 PROGETTO - INDICAZIONI C.M.E PIANTE / PROSPETTI / SEZIONI	A2	1:500 1:200 1:10
2	Aggiornamento: intestazione	Ing. Gambaiani / Ing. Ricciardo / Giugno 2016
1	Aggiornamento	Ing. Gambaiani / Ing. Ricciardo / Novembre 2014
0	Emissione	Ing. Gambaiani / Ing. Ricciardo / Giugno 2014
Revisione	Descrizione	Redatto / Approvato / Data

PLANIMETRIA PIANO TERRA - ZONA "B"



PLANIMETRIA PIANO PRIMO - ZONA "B"



ZONA "B" - DESCRIZIONE INTERVENTI

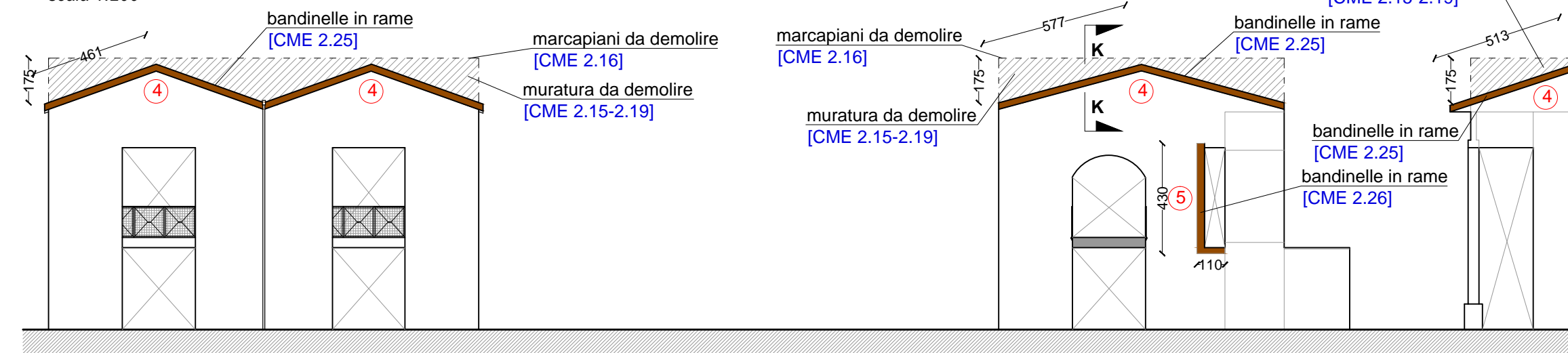
- (4) DEMOLIZIONE DEI "TIMPANI" (n.7) - I.P.R.I.P.I. PUNTO B.7.1 ALLEGATO 1 D.G.R. 687/2011
 4.1 rimuovere tutte le bandinelle esistenti e quant'altro sino ad arrivare alla struttura in elementi di laterizio; [CME 2.16-2.17-2.18]
 4.2 demolire la porzione di timpano sovrastante la linea obliqua del coperto (mantenersi circa 20 cm sopra estradosso solaio copertura); [CME 2.15-2.19-2.20]
 4.3 ripristinare lo strato di copertura nella zona della demolizione (come da particolare); [CME 2.21-2.22-2.23-2.24-2.27-2.28-2.29]
 4.4 sigillare le bandinelle (e le chiodature delle bandinelle) per evitare infiltrazioni. [CME 2.25-2.3]

(5) BANDINELLA DI COPERTURA (n.1) - MANUTENZIONE ORDINARIA

- 5.1 sagomare una bandinella in modo da coprire la lesione subverticale dovuta alla discontinuità di materiale (pilastro in c.a.-muratura). [CME 2.26]

PROSPETTO B-B - ZONA "B"

scala 1:200



ZONA "A" - DESCRIZIONE INTERVENTI

(1) INTEGRAZIONE APPOGGI TRAVI (n.8 tipo 1a (piastra 1), n. 8 tipo 1b (piastra 2)) - INTERVENTO LOCALE PAR. 8.4.3 D.M. 14-01-2008

- 1.1 rimuovere tutto l'intonaco in fase di distacco; [CME 1.11]
 1.2 ripristino del copriferro nelle zone di distacco di cls con barre d'armatura in vista; [CME 1.15, mq 3.30]
 1.3 ripristinare l'intonaco demolito con rete-rasatura; [CME 1.16-1.17, mq 3.30]
 1.4 tinteggiare la zona ripristinata come esistente; [CME 1.18]
 1.5 effettuare i fori per il posizionamento delle barre ø16 a sostegno delle piastre metalliche; [CME 1.14]
 1.6 inserire l'ancorante chimico indicato sino all'occlusione completa del foro ed inserire immediatamente le barre ø16; [CME 1.14]
 1.7 attendere che l'ancorante chimico abbia fatto presa;
 1.8 posizionare le piastre metalliche (preventivamente tinteggiate color giallo chiaro come esistente) come indicato negli elaborati grafici; [CME 1.12-1.13]
 1.9 stringere le barre con dado e rondella di ripartizione.

(2) RIPRESE PORZIONI DI C.A. (n.2 zone) - vedi foto n.21/22 - MANUTENZIONE ORDINARIA

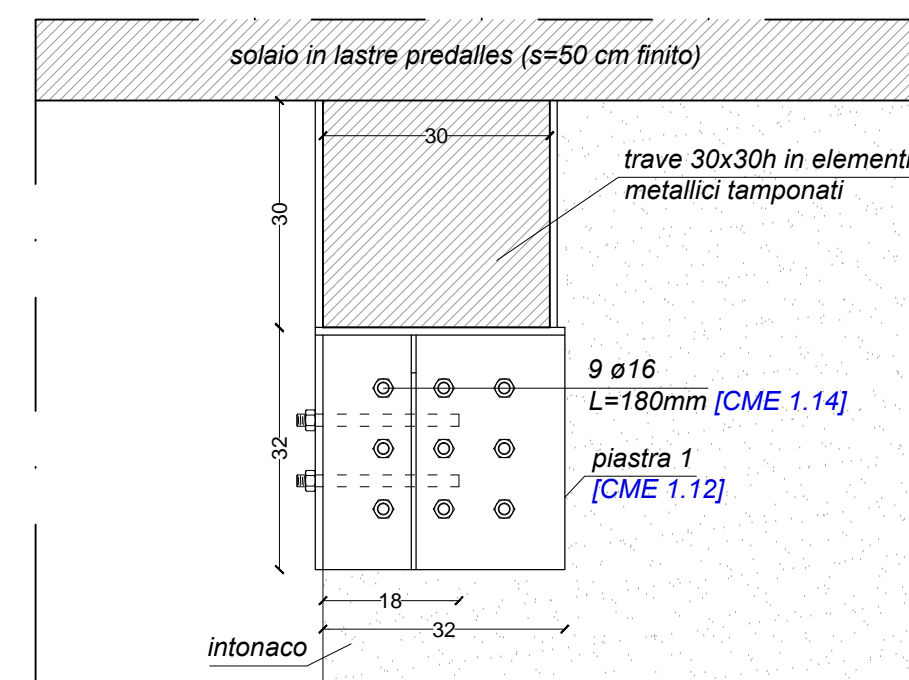
- 2.1 rimuovere tutto il cls in fase di distacco; [CME 1.15, mq 3.00]
 2.2 trattare l'armatura metallica esposta con prodotto specifico; [CME 1.15, mq 3.00]
 2.3 lasciare agire il prodotto per il trattamento dell'armatura metallica; [CME 1.15, mq 3.00]
 2.4 ripristinare il copriferro con prodotto come da computo metrico. [CME 1.15, mq 3.00]

(3) RETE-RASATURA E TINTEGGIATURA ZONE CON CONTROSOFFITTI RIMOSI (n.3 zone) - vedi foto n.19/23/24 - MANUTENZ. ORDINARIA

- 3.1 pulire preliminarmente tutta la zona e rimuovere eventuali grumi di cls presenti;
 3.2 procedere con la rete-rasatura delle superfici non intonacate; [CME 1.16-1.17, mq 106.00]
 3.3 tinteggiare i profili metallici color bianco; [CME 1.19]
 3.4 tinteggiare le porzioni intonacate/rasate color bianco. [CME 1.18, mq 106.00]

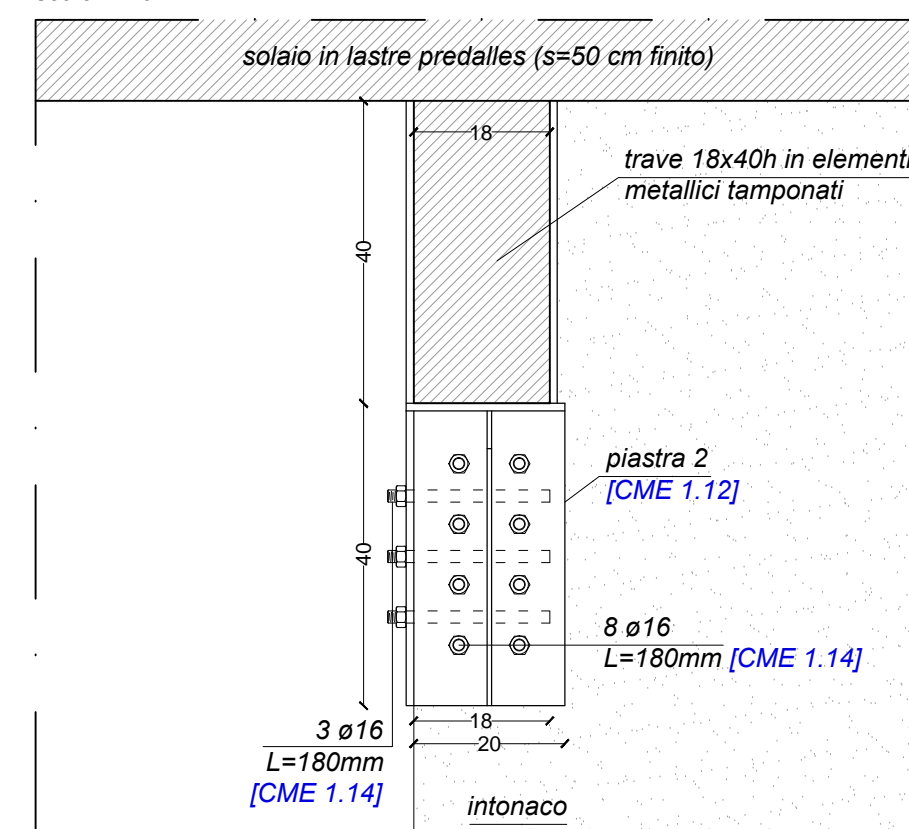
SEZIONE - INTERVENTO 1a

scala 1:10



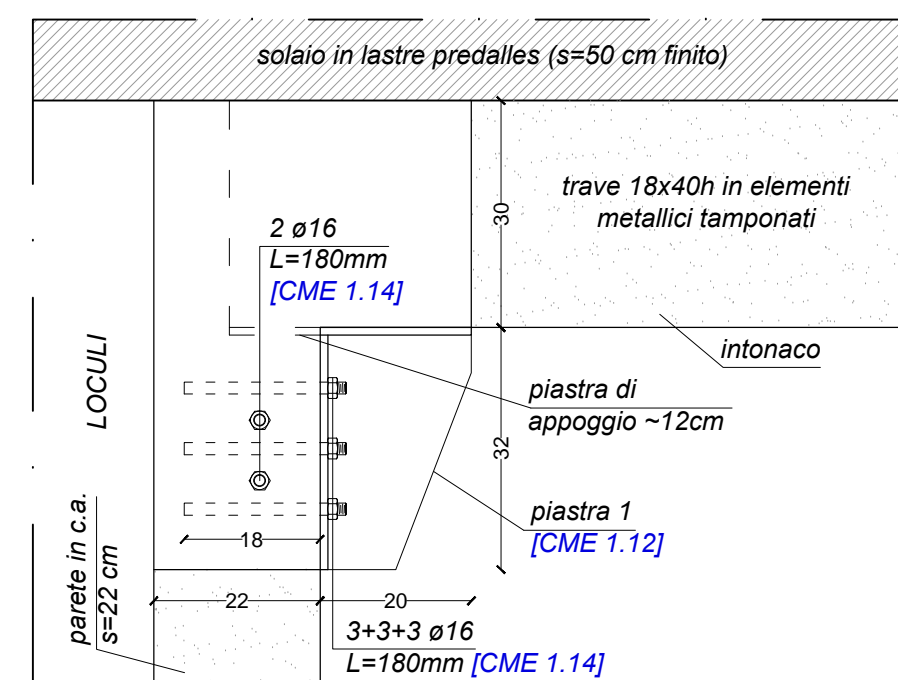
SEZIONE - INTERVENTO 1b

scala 1:10



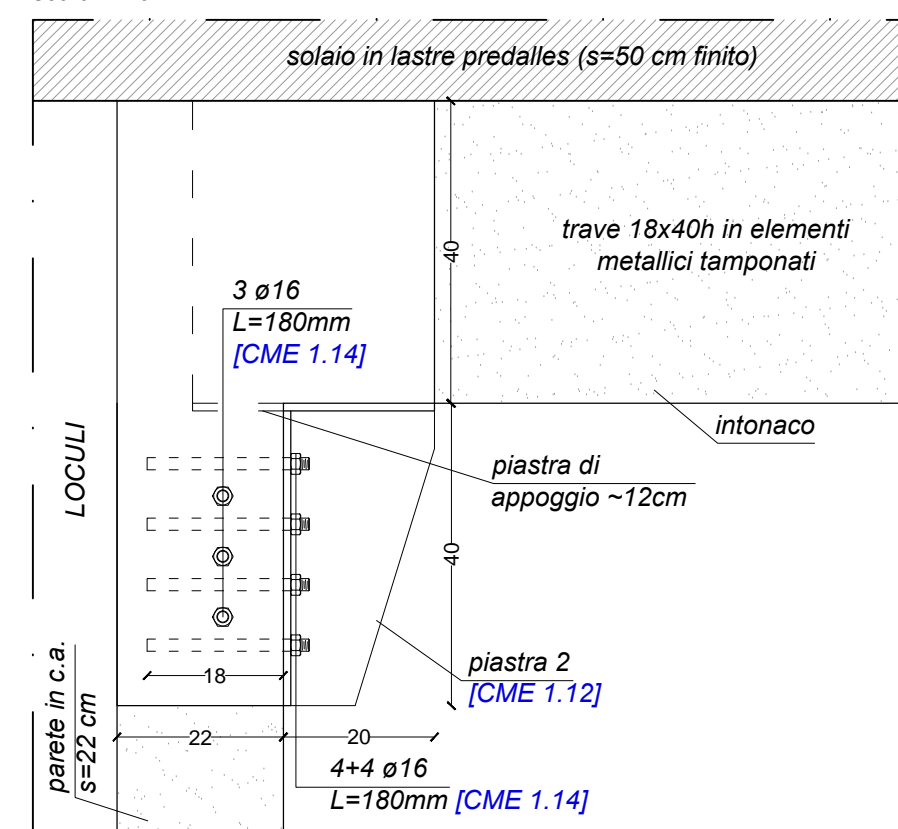
PROSPETTO LATERALE - INTERVENTO 1a

scala 1:10



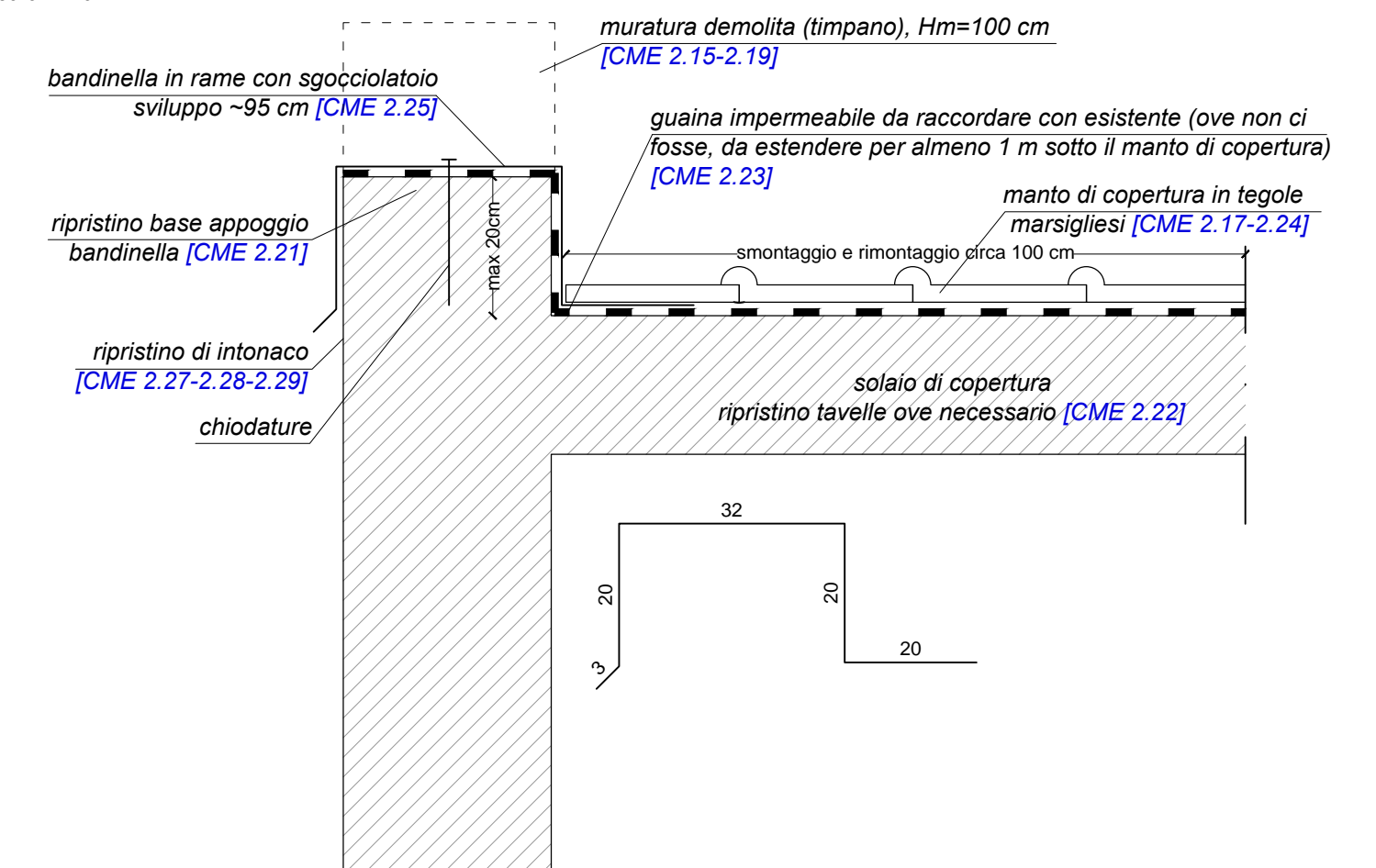
PROSPETTO LATERALE - INTERVENTO 1b

scala 1:10



SEZIONE K-K - PARTICOLARE RIPRISTINO COPERTURA

scala 1:10



MATERIALI

RIPRESE C.A.
Trattamento armatura esposta
Ripristini copriferro
tipo Mapefer
tipo Mapegrout T40

CARPENTERIA METALLICA
Classe di resistenza acciaio
Bulloneria/barre filettate
Inghisaggi - ancorante chimico
Saldature
tipo S275
classe 8.8
tipo HILTI-HY200-A
a cordone d'angolo

NORMATIVA DI RIFERIMENTO

- D.M. 14-01-2008
- Circolare Applicativa n.617 del 02-02-2009

E' assolutamente vietato apportare modifiche o variazioni:

- alla qualità dei materiali
- alle sezioni delle strutture
- alla tipologia delle armature
- ogni altro particolare costruttivo

PRESCRIZIONI GENERALI

NOTE

- Tutte le quote devono essere verificate in cantiere. Eseguire un rilievo dettagliato dello stato di fatto prima di procedere alla produzione e realizzazione di quanto contenuto nella tavola. L'impresa e' diretta responsabile della congruita' geometrica con lo stato di fatto;
- le demolizioni andranno coordinate con la D.L. e saranno eseguite a mano o con piccoli demolitori meccanici sempre autorizzati preventivamente dalla D.L.;
- prima di iniziare gli interventi previsti, realizzare dei saggi accurati per verificare la struttura esistente;
- la procedura di saldatura (lombi, parametri operativi, tolleranze geometriche, etc...) deve essere emessa dal costruttore ed approvata da un ente certificante.

CARPENTERIE METALLICHE

scala 1:10, quote in millimetri

