

COMUNE DI
CASTEL MAGGIORE

MANUTENZIONE STRAORDINARIA POST SISMA 2012

CIMITERO UNICO

SITO NEL COMUNE DI CASTEL MAGGIORE, VIA ANGELELLI 1

RESPONSABILE DEL PROCEDIMENTO:

Arch. Michele Saglioni

SPAZIO RISERVATO A TIMBRI:

PROGETTISTA E DIRETTORE LAVORI

Ing. Carmelo Ricciardo
via Miliani 7 - Bologna (BO)
cell. 335 6926114

Oggetto:	Tavola n°:	Scala:
LOTTO 1-2-3-4 PLANIMETRIA DI CANTIERE PIANTE	PSC1	1:500 1:200
2		
1		
0	Emissione	Ing. Gambalani Redatto
Revisione	Descrizione	Ing. Ricciardo Approvato
		Giugno 2014 Data

LEGENDA

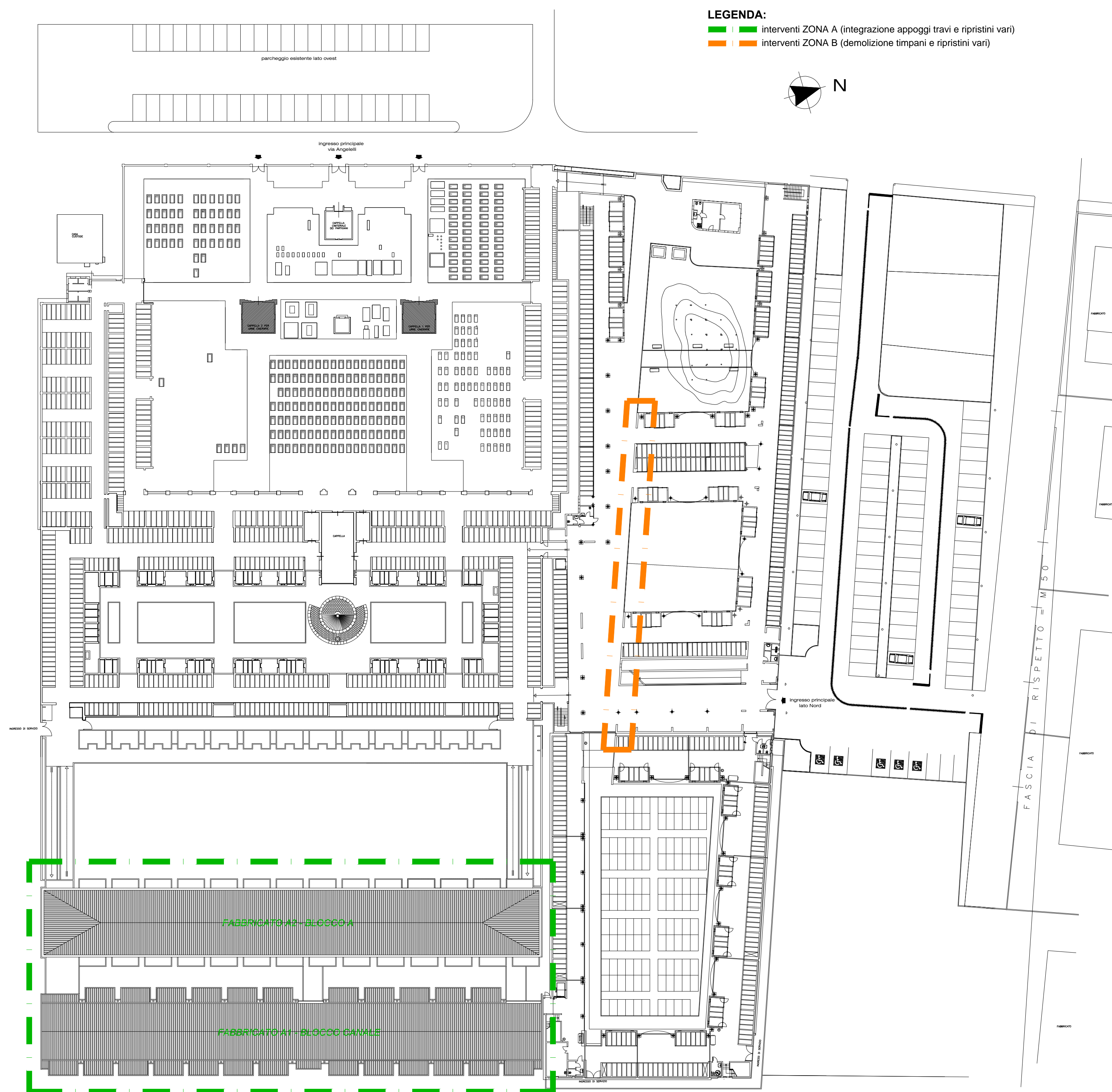
- WC bagno di cantiere
- SPO spogliatoio di cantiere
- DEP depositi di cantiere
- 1 cartelli avvertimento
- 2 recinzione metallica di cantiere H=200 cm
- 3 ponteggio metallico (sino a 120 cm oltre al coperto)
- lampada crepuscolare
- argano manuale per sollevamento materiali
- accesso consentito ai soli addetti ai lavori
- accessi

NOTE:

1. Il WC e spogliatoio di cantiere saranno unici per le due zone e verranno posizionati ove indicato (piano terra ZONA A, la posizione potrà essere variata in fase esecutiva).
2. Prestare sempre attenzione alle persone terze anche durante gli spostamenti pedonali con materiale da cantiere.
3. L'accesso al cantiere con automezzi dovrà avvenire solamente con muovere a terra che diriga le operazioni, previa delimitazione delle aree per interdirla l'accesso alle persone presenti all'interno dell'area cimiteriale.
4. Fare particolare attenzione durante il tiro in alto e in basso del materiale; predisporre idonee mantovane di protezione nelle aree più a rischio.
5. In copertura (ZONA B) predisporre linea di ancoraggio poichè il bordo non risulta totalmente protetto. Predisporre idonei tavolati di protezione contro la caduta dall'alto in presenza di lucernari senza certificazione antisfondamento.
6. Durante le lavorazioni nella ZONA A delimitare sempre, anche per le sole parti in cui si eseguono le lavorazioni, le aree di lavoro onde evitare interferenze con terzi. Si prevede di utilizzare trabattelli per la posa in opera delle carpenterie e modifica dei parapetti metallici.

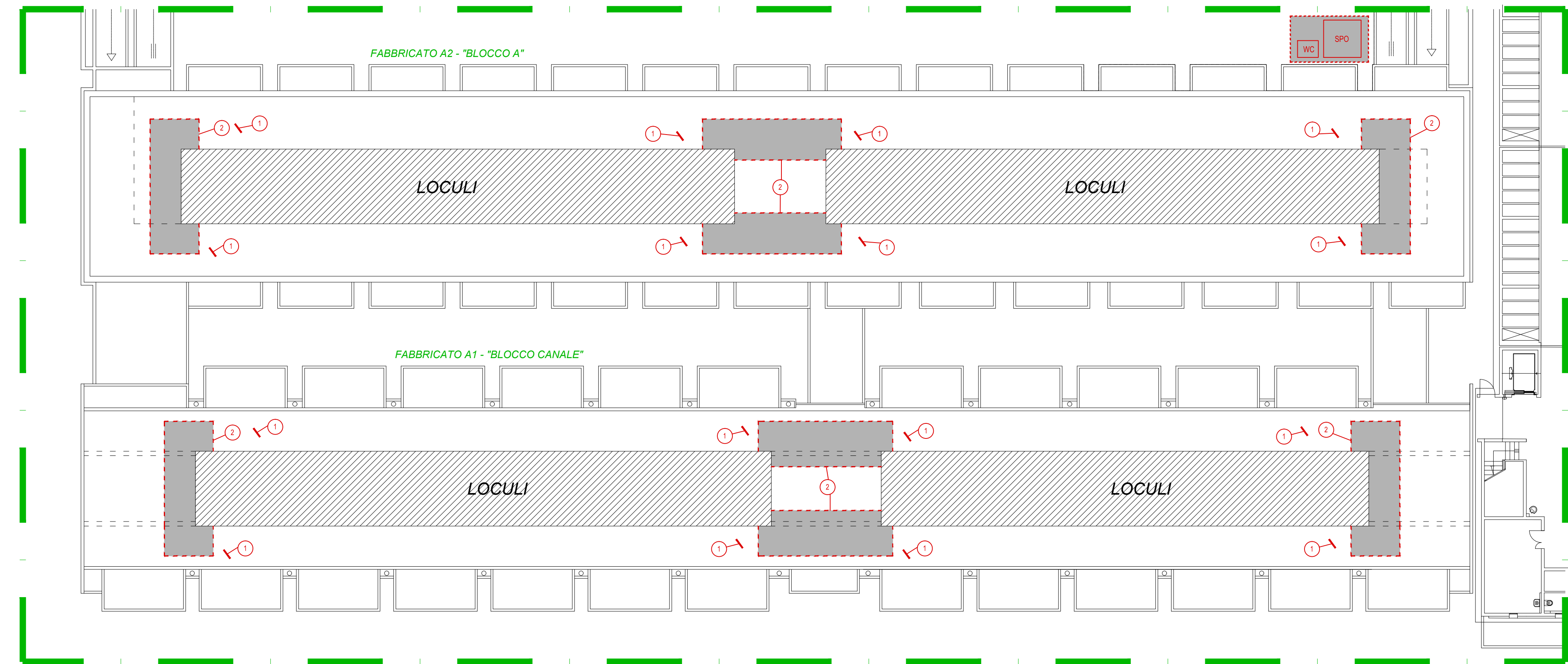
INQUADRAMENTO INTERVENTI - PLANIMETRIA GENERALE

scala 1:500



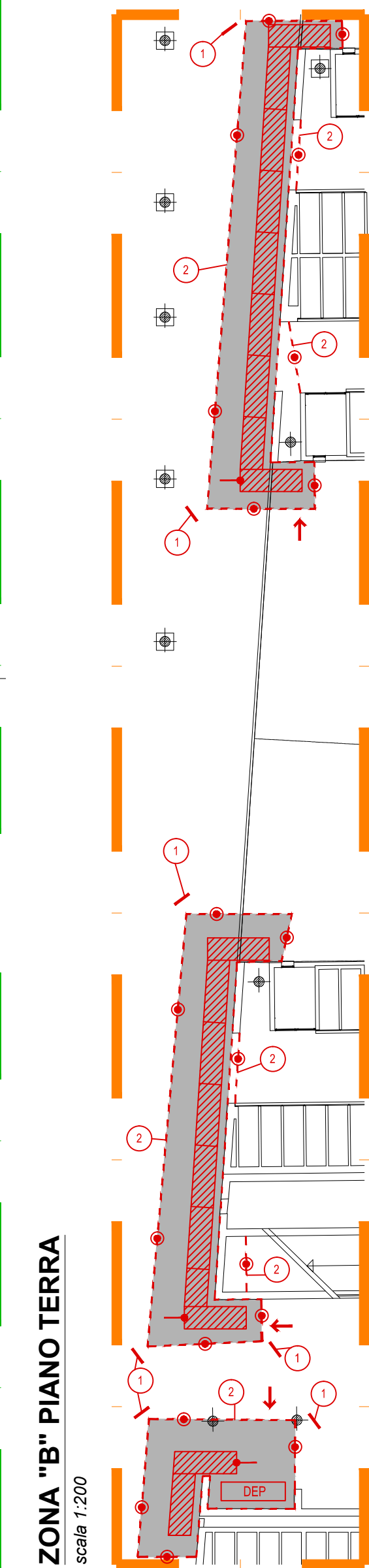
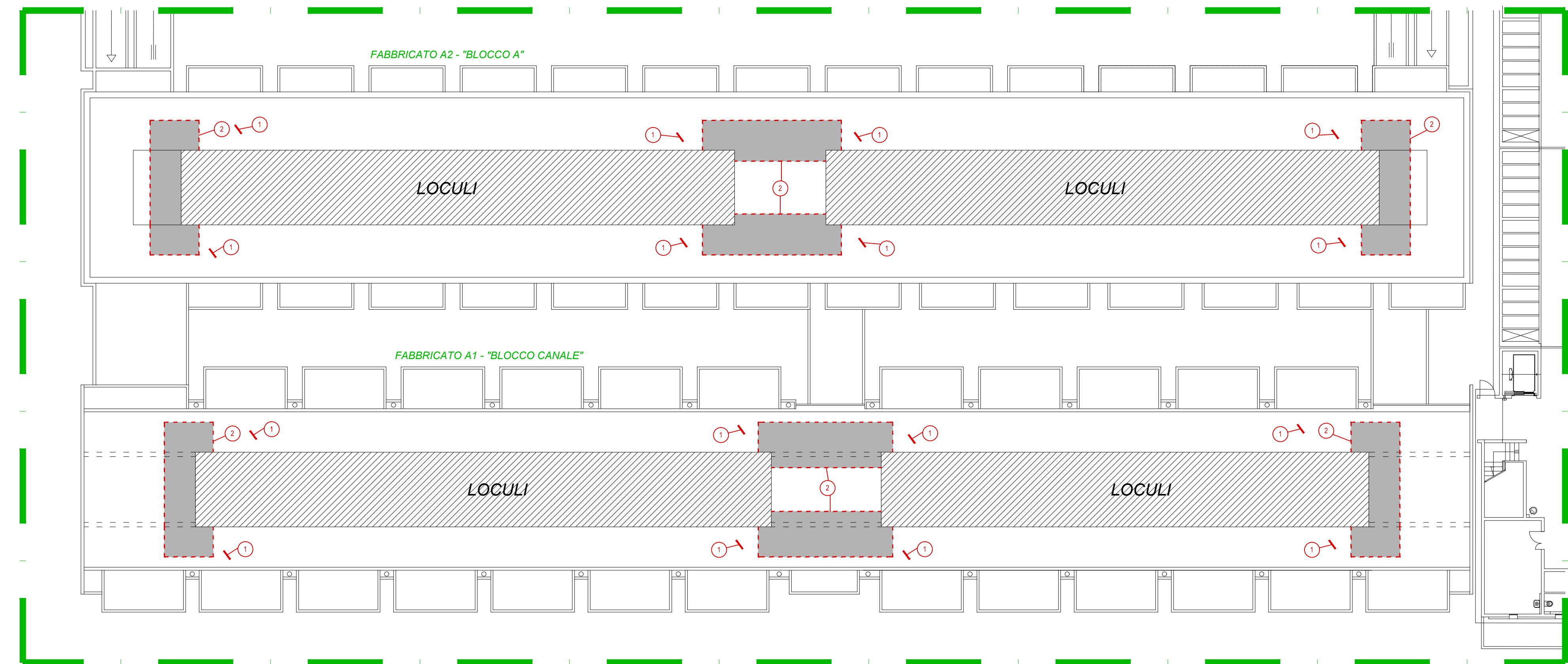
ZONA "A" PIANO TERRA

scala 1:200



ZONA "A" PIANO PRIMO

scala 1:200



ZONA "B" PIANO TERRA

scala 1:200