

COMUNE DI
CASTEL MAGGIORE

MANUTENZIONE STRAORDINARIA POST SISMA 2012

CIMITERO UNICO

SITO NEL COMUNE DI CASTEL MAGGIORE, VIA ANGELELLI 1

C.U.P. G79D14000030006

SPAZIO RISERVATO A TIMBRI:

RESPONSABILE DEL PROCEDIMENTO:

Geom. Lucia Campana

3° Settore Lavori Pubblici ed Ambiente - "*Servizio Lavori Pubblici Patrimonio Trasporti e Mobilità*"

PROGETTISTA E DIRETTORE LAVORI

Ing. Carmelo Ricciardo

via Miliani 7 - Bologna (BO)

cell. 335 6926114

Oggetto:

Tavola n°:

Scala:

LOTTO 1-2-3-4

DOCUMENTAZIONE FOTOGRAFICA

FOTO

-

2

1

Aggiornamento: intestazione

Ing. Gambaiani

Ing. Ricciardo

Giugno 2016

0

Emissione

Ing. Gambaiani

Ing. Ricciardo

Giugno 2014

Revisione

Descrizione

Redatto

Approvato

Data

LOTTO 1-3 - ZONA "A" - (vedi elaborato grafico A1 per punti di ripresa)



FOTO_01_lesione all'appoggio delle trave



FOTO_02_lesione all'appoggio delle trave



FOTO_03_lesione all'appoggio delle trave



FOTO_04 *lesione all'appoggio delle trave*



FOTO_05 *lesione all'appoggio delle trave*



FOTO_06 *lesione all'appoggio delle trave*



FOTO_07 *lesione all'appoggio delle trave*



FOTO_08 *lesione all'appoggio delle trave*



FOTO_09 *lesione all'appoggio delle trave*



FOTO_10 _lesione all'appoggio delle trave



FOTO_11 _lesione all'appoggio delle trave



FOTO_07 _lesione all'appoggio delle trave



FOTO_13_lesione all'appoggio delle trave



FOTO_14_lesione all'appoggio delle trave



FOTO_15_lesione all'appoggio delle trave



FOTO_16 *lesione all'appoggio delle trave*



FOTO_17 *lesione all'appoggio delle trave*



FOTO_18 *lesione all'appoggio delle trave*



FOTO_19_contrsoffitto rimosso, intonacare il restante (rete-rasatura) e ritinteggiare i profilati metallici di color bianco



FOTO_20_armatura esposta, trattare il ferro con prodotto anticorrosione e ricostruire il copriferro



FOTO_21_armatura esposta, trattare il ferro con prodotto anticorrosione, ricostruire il copriferro, ripristinare intonaco in fase di distacco



FOTO_22_*ripristinare intonaco in fase di distacco*



FOTO_23_*contrsoffitto rimosso, intonacare il restante (rete-rasatura) e ritinteggiare i profilati metallici di color bianco*



FOTO_24_*contrsoffitto rimosso, intonacare il restante (rete-rasatura) e ritinteggiare i profilati metallici di color bianco*

LOTTO 2-3 - ZONA "B" - (vedi elaborato grafico A1 per punti di ripresa)



FOTO_25_lesione nel "timpano"



FOTO_26_lesione nel "timpano"



FOTO_27_lesione nel "timpano"



FOTO_28 *lesione nel "timpano"*



FOTO_29 *lesione nel "timpano"*

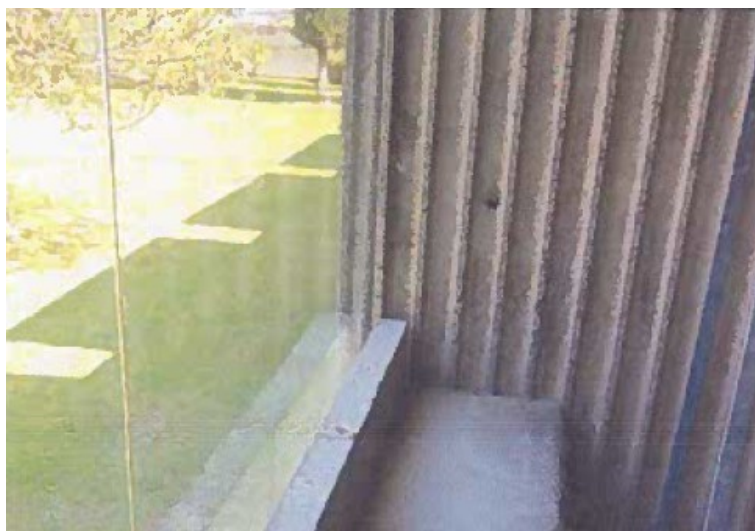


FOTO_30 *lesione nel "timpano"*

LOTTO 4



FOTO_31_"Blocco Canale", parapetti da adeguare (taglio correnti centrali ed inserimenti candele verticali).



FOTO_32_"Blocco Canale", inserire un nuovo parapetto come quelli da realizzare da foto precedente.



FOTO_33_"Blocco Canale", parapetti da adeguare (taglio correnti centrali ed inserimenti candele verticali)



FOTO_34_"Blocco Canale", parapetti da adeguare (taglio correnti centrali ed inserimenti candele verticali)