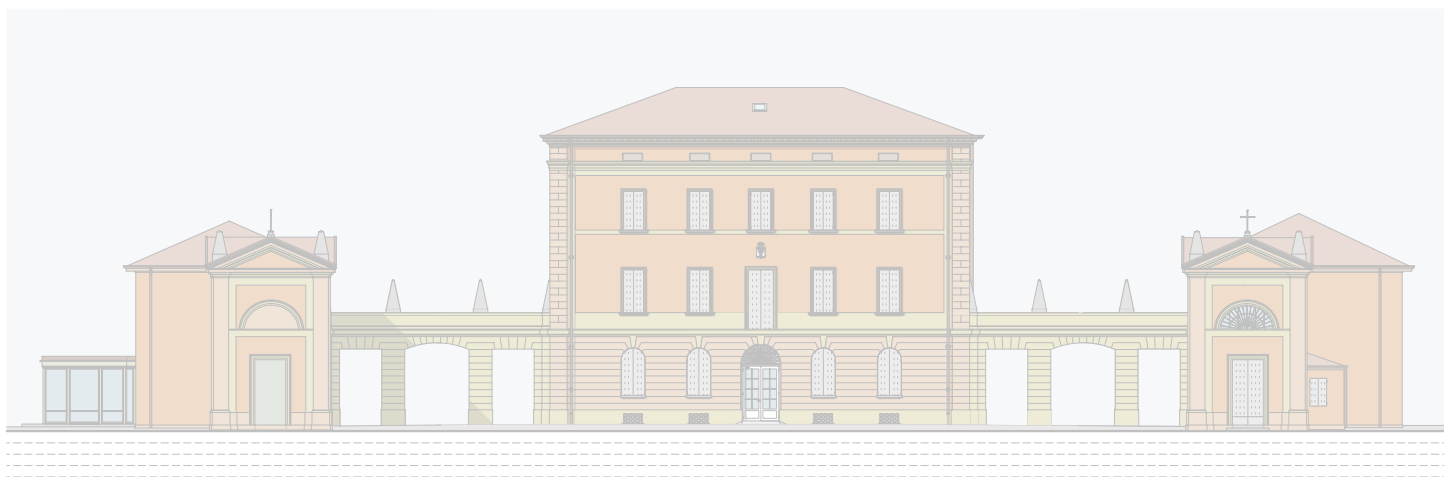




# COMUNE DI CASTEL MAGGIORE

## OPERE DI MANUTENZIONE STRAORDINARIA DEL COMPLESSO DENOMINATO "VILLA SALINA-MALPIGHI" POSTO IN VIA GALLIERA n. 2



IL RICHIEDENTE:  
**Comune di Castel Maggiore**

AREA LL.PP. - PATRIMONIO - TRASPORTI - MOBILITA'  
**La Dirigente: Lucia Campana**

PROGETTISTA E D.L.:  
**Arch. Loreto Colucci**

TECNICO COMPETENTE

AUTORIZZAZIONE

*art. 21, comma 4, D. Lgs. 42/2004*

AUTORIZZAZIONE PAESAGGISTICA

*art. 146, D. Lgs. 42/2004*

PROGETTO DEFINITIVO

*art. 23, comma 7, D. Lgs. 50/2016*

OGGETTO: DOCUMENTAZIONE FOTOGRAFICA

TAVOLA	18 - REL	SCALA	SETTEMBRE 2021
--------	----------	-------	----------------

DATA AGG.	N.	DESCRIZIONE

## **COMUNE DI CASTEL MAGGIORE**

PROGETTO ARCHITETTONICO

**Arch. Loreto Colucci**

AREA LL.PP. – PATRIMONIO –  
TRASPORTI – MOBILITA'

**Geom. Lucia Campana**

## **- DOCUMENTAZIONE FOTOGRAFICA**

***RICHIESTA ART. 21, COMMA 4, D. LGS. 42/2004 E RICHIESTA ART. 146 D. LGS. 42/2004  
RELATIVE AD OPERE DI MANUTENZIONE STRAORDINARIA NEL COMPLESSO ARCHITETTONICO  
DI VILLA SALINA MALPIGHI, POSTO AL CIVICO 2 DI VIA GALLIERA A CASTEL MAGGIORE<sup>1</sup>***

---

<sup>1</sup> La Richiesta di Autorizzazione art. 21 e la Richiesta di Autorizzazione Paesaggistica sono oggetto di due distinti procedimenti, ma la relazione è condivisa. Questo consente una lettura complessiva dello stato dei luoghi e delle proposte di intervento: alcune di esse, difatti, investono contemporaneamente aspetti inerenti entrambi i Decreti che tutelano i Beni oggetto di Richiesta.

## Indice

1. FOTO

2. INQUADRAMENTO CON PUNTI DI RIPRESA

-----



Foto 1: ingresso principale su via Galliera



Foto 2: corpo centrale del complesso, fronte est



Foto 3-5: (da sinistra) corpo centrale, fronte est, ovest, nord





Foto 6: corpo settentrionale del complesso, fronte sud



Foto 7: corpo settentrionale del complesso, fronte ovest



Foto 8: quinta di collegamento tra corpo centrale e settentrionale





Foto 9-11: (da sinistra) corpo settentrionale, particolare sul fronte est, sud, nord



Foto 12: corpo meridionale del complesso, fronte nord



Foto 13: corpo meridionale del complesso e quinta di collegamento, fronte ovest





Foto 14-16: (da sinistra) ex serra - centrale termica, fontana, vasca



Foto 17: recinzione in rete metallica e siepe, lato est e nord



Foto 18: accesso secondario su via I Maggio e muro di confine sul lato ovest





Foto 19: muro di confine sul lato sud



Foto 20: locale seminterrato



Foto 21: locale seminterrato





Foto 22: corpo centrale, loggia passante al piano terra



Foto 23: corpo centrale, loggia passante al piano terra



Foto 24-26: (da sinistra) corpo centrale, soffitto della loggia, sala sul lato ovest, scala



Foto 27-29: (da sinistra) corpo centrale, scala, ambienti del primo piano (dalla loggia)



Foto 30-31: (da sinistra) corpo centrale, scala, loggia passante al piano secondo



Foto 32: corpo centrale, locale sottotetto





Foto 33: corpo settentrionale, ingresso



Foto 34: corpo settentrionale, sala riunioni al piano terra



Foto 35: corpo settentrionale, sala riunioni al piano terra



Foto 36-38: (da sinistra) corpo settentrionale, atrio al p. terra, scala, disimpegno al p. primo



Foto 39-41: (da sinistra) cappella, abside e altare, cupola, fianco sud



Foto 42: corpo meridionale, atrio del piano primo





Foto 43: corpo meridionale, aula del piano primo



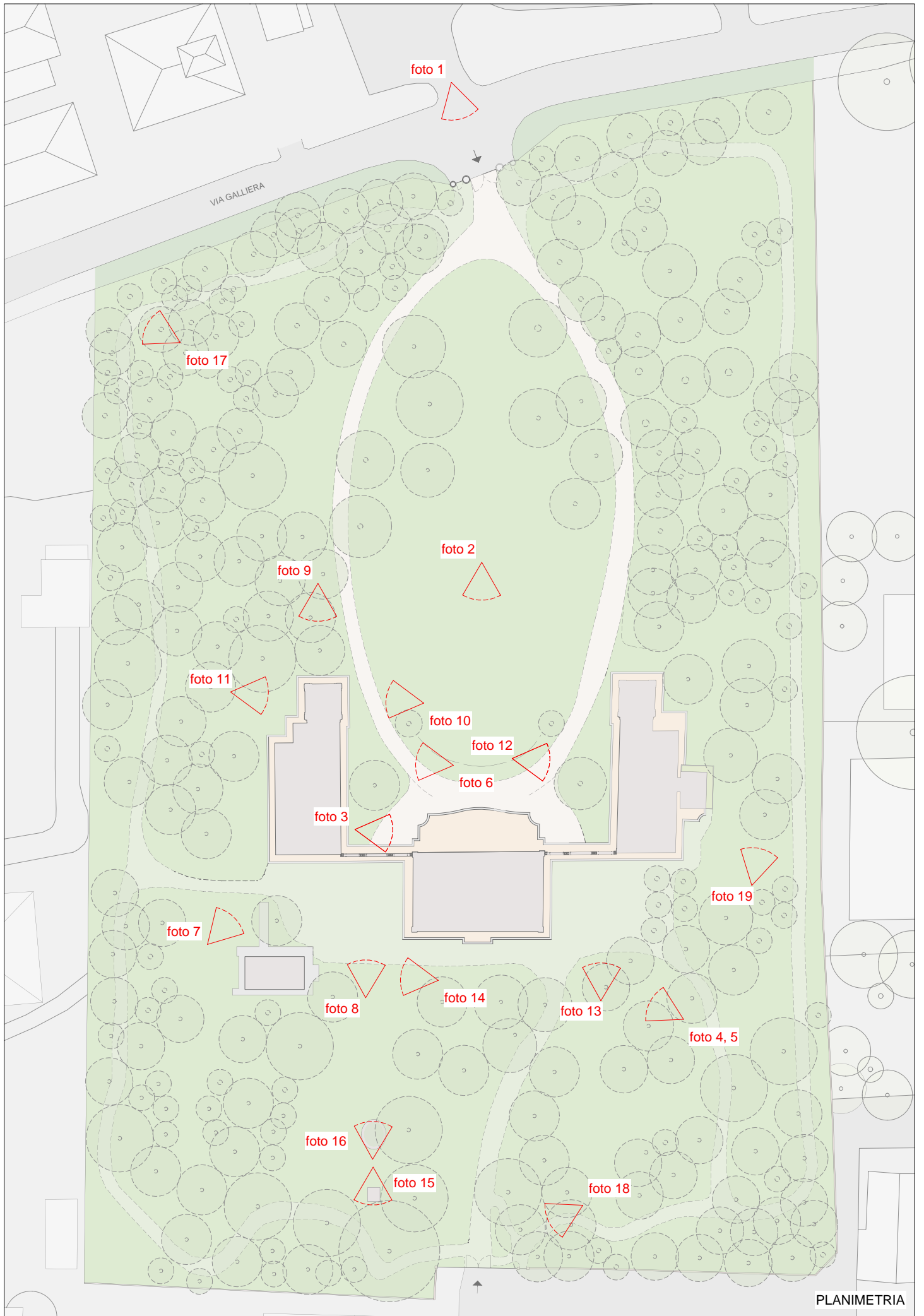
Foto 44: corpo meridionale, aula del piano primo



Foto 45-47: (da sinistra) centrale termica, ingresso, particolari soffitto e canna di esalazione

*Inquadramento con punti di ripresa*





VIA GALLIERA

foto 1

foto 17

foto 2

foto 9

foto 11

foto 10

foto 12

foto 6

foto 3

foto 19

foto 7

foto 8

foto 14

foto 13

foto 4, 5

foto 16

foto 15

foto 18

PLANIMETRIA

